


## PROFIL WODY W KĄPIELISKU aktualizacja

Kąpielisko zlokalizowane w wyrobisku pożwirowym  
w Lewinie Brzeskim przy ulicy Nysańskiej

|  |  |
|--|--|
| Krajowy kod kąpieliska                   | 1601PKAP0003   |
| Identyfikator kąpieliska<br><i>Numid</i> | PL5200104416000006   |
| Lokalizacja kąpieliska                   | miejsowość Lewin Brzeski, gmina Lewin Brzeski,<br>powiat brzeski, woj. opolskie                |
| Numery ewidencyjne<br>działek            | działka nr: 414/84<br>obręb Lewin Brzeski  |
| Zamawiający /<br>Organizator kąpieliska  | Gmina Lewin Brzeski<br>ul. Rynek 1, 49-340 Lewin Brzeski                                       |
| Jednostka projektowa                     | <b>TERRA TUA</b> biuro projektów i nadzoru<br>ul. Różana 16, 48-385 Otmuchów; tel. 502-046-440 |
| Data                                     | luty 2022  |

### AUTORZY

| Imię i nazwisko             | Nr uprawnień / specjalność   | Podpis   |
|-----------------------------|--|--|
| mgr inż.<br>Tomasz Kamiński | 171/92/OP<br>konstrukcyjno-inżynierska<br>w zakresie budowy hydrotechnicznej |   |
|                             |  | <b>mgr inż. TOMASZ KAMIŃSKI</b><br>Uprawnienia budowlane<br>do kierowania robotami budowlanymi:<br>1. bez ograniczeń w specj. konstr.-inżynierskiej z dzk. bud. hydrotechnicznej<br>nr ewid. 171/-/OP<br>2. w ograniczonym zakresie w specj. konstrukcyjno-budowlanej<br>nr ewid. CPL/0065/CNC/004 |

Egzemplarz 1

## SPIS ZAWARTOŚCI OPRACOWANIA

|   |           |
|---|-----------|
| <b>1. Informacje ogólne .....</b>                                 | <b>3</b>  |
| 1.1. Podstawa i cel opracowania .....                             | 3         |
| 1.2. Podstawa opracowania.....                                    | 3         |
| 1.3. Wykorzystane materiały .....                                 | 3         |
| 1.4. Realizacja .....   | 4         |
| 1.5. Lokalizacja Kąpieliska .....                                 | 4         |
| 1.6. Spis map.....  | 5         |
| <b>2. Profil wody w kąpielisku - w postaci tabelarycznej.....</b> | <b>6</b>  |
| <b>3. Profil wody w kąpielisku - w formie map .....</b>           | <b>15</b> |

## **1. Informacje ogólne**

### **1.1. Podstawa i cel opracowania**

Niniejsze opracowanie wykonano na podstawie zlecenia udzielonego przez Gminę Lewin Brzeski (zlecenie znak: OK.III 434.1.2022 z dnia 11.01.2022), w związku z upływającym terminem aktualizacji *Profilu wody w kąpielisku* zorganizowanym przez Zamawiającego.

Zgodnie z §4 rozporządzenia Ministra Środowiska z dnia 04.11.2019 [02] - Organizator kąpieliska dokonuje aktualizacji *Profilu wody w kąpielisku*.

Zgodnie z art.16, p.44) ustawy *Prawo wodne* - przez profil wody w kąpielisku rozumie się: *zespół danych i informacji dotyczących cech fizycznych, geograficznych i hydrologicznych wody w kąpielisku oraz wód powierzchniowych, mających wpływ na ich jakość, wraz z identyfikacją i oceną przyczyn występowania zanieczyszczeń mogących wywierać niekorzystny wpływ na jakość wody w kąpielisku i stan zdrowia osób z niego korzystających*".

### **1.2. Podstawa opracowania**

Przedmiotem opracowania jest sporządzenie wymaganej przepisami aktualizacji "*Profilu wody w kąpielisku*" w odniesieniu do istniejącego kąpieliska w granicach Miasta Lewin Brzeski, na wydzielonym fragmencie wody powierzchniowej zbiornika wodnego - wyrobiska poźwirowego, przy ul. Nysańskiej.

### **1.3. Wykorzystane materiały**

Do niniejszego opracowania wykorzystano następujące materiały:

- [01] ustawa z dnia 20.07.2017 *Prawo wodne* (t.j. Dz.U. 2021, poz. 2233), z późniejszymi zmianami
- [02] rozporządzenie Ministra Środowiska z dnia 04.11.2019 - *w sprawie profilu wody w kąpielisku* (Dz.U. 2019, poz. 2206)
- [03] rozporządzenie Ministra Środowiska z dnia 21.07.2016 - *w sprawie sposobu klasyfikacji stanu jednolitych części wód powierzchniowych oraz środowiskowych norm jakości dla substancji priorytetowych* (Dz.U. 2016, poz. 1187)
- [04] rozporządzenie Ministra Infrastruktury z dnia 25.06.2021 - *w sprawie klasyfikacji stanu ekologicznego, potencjału ekologicznego i stanu chemicznego oraz sposobu klasyfikacji stanu jednolitych części wód powierzchniowych, a także środowiskowych norm jakości dla substancji priorytetowych* (Dz.U. 2019, poz. 2149)
- [05] informacje pozyskane od organów Ochrony Środowiska, organów Państwowej Inspekcji Sanitarnej, dyrektora Regionalnego Zarządu Gospodarki Wodnej we Wrocławiu oraz od innych podmiotów
- [06] strona internetowa Inspekcji Ochrony Środowiska (dostęp 2022.01.11)  
<https://inspire.gios.gov.pl/imap/#gpmap=gpMonit>
- [07] strona internetowa Inspekcji Ochrony Środowiska (dostęp 2022.02.14)  
<https://clc.gios.gov.pl/>

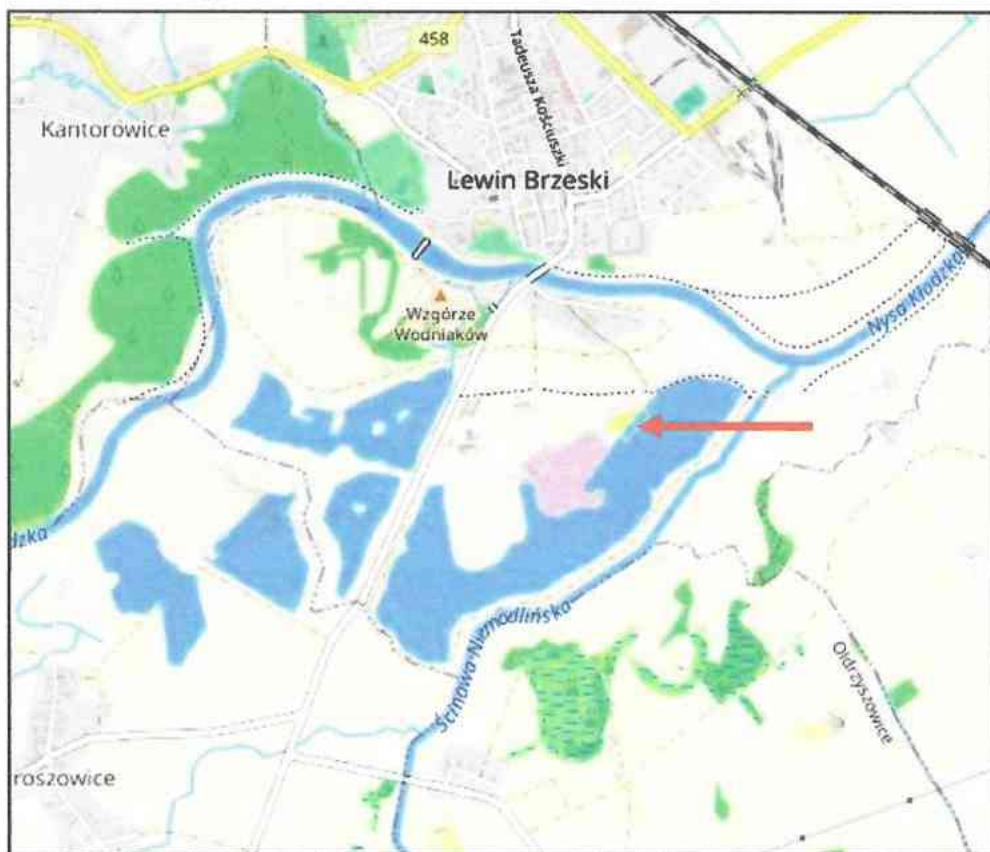
- [08] strona internetowa Geoportalu krajowego (dostęp 2022.02.14)  
[https://mapy.geoportal.gov.pl/imap/lmgp\\_2.html?gpmmap=gp0&actions=acShowWgBottonPanel\\_kraj\\_ORTO](https://mapy.geoportal.gov.pl/imap/lmgp_2.html?gpmmap=gp0&actions=acShowWgBottonPanel_kraj_ORTO)
- [09] analizy własne
- [10] mapy topograficzne w skali 1:25.000, 1:10.100, 1:500
- [11] literatura fachowa

#### 1.4. Realizacja

Wykonawca wystąpił do organów Ochrony Środowiska, organów Państwowej Inspekcji Sanitarnej, dyrektora Regionalnego Zarządu Gospodarki Wodnej we Wrocławiu oraz do innych podmiotów - z wnioskami o udostępnienie danych, o których mowa w rozporządzeniu Ministra Środowiska w sprawie profilu wody w kąpielisku [02]. Wyżej wymienione organy i inne podmioty przekazały Wykonawcy dane, które następnie wykorzystano do wykonania opracowania.

Opracowanie wykonano zgodnie z rozporządzeniem Ministra Środowiska w sprawie profilu wody w kąpielisku [02] - w postaci tabelarycznej oraz w formie map.

#### 1.5. Lokalizacja Kąpieliska



Lokalizację kąpieliska pokazano na mapie powyżej.

**1.6. Spis map**

| <i>numer mapy</i> | <i>tytuł mapy</i>   | <i>podziałka</i> |
|-------------------|---|------------------|
| 1                 | Położenie kąpieliska  | 1: 10.000        |
| 2                 | Zasięg kąpieliska<br>oraz zagospodarowanie terenu kąpieliska i jego otoczenia | 1: 1.500         |

### Tabela Profilu wody w kąpielisku

- zgodna z wymogami rozporządzenia ministra środowiska z dnia 4 listopada 2019 w sprawie profilu wody w kąpielisku (Dz.U. z 2019, poz.2206)

- do opracowania: "Profil wody w kąpielisku - aktualizacja. Kąpielisko zlokalizowane w wyrobisku poźwirowym w Lewinie Brzeskim przy ulicy Nysańskiej", z lutego 2022

| A. Informacje podstawowe |  |  |
|--------------------------|--|--|
| <b>I</b>                 | <b>Dane ogólne o kąpielisku</b>  |  |
| 1                        | Nazwa kąpieliska <sup>1)</sup>   | brak nazwy   |
| 2                        | Adres kąpieliska <sup>1)</sup>   | ul. Nysańska,<br>49-340 Lewin Brzeski  |
| 3                        | Województwo <sup>1)</sup>  | Opolskie   |
| 4                        | Numer jednostki terytorialnej Systemu Kodowania Jednostek Terytorialnych i Statystycznych (KTS) - poziom 6, w której jest zlokalizowane kąpielisko <sup>1)</sup> | Działka nr 414/84<br>Obręb: Lewin Brzeski<br>Jednostka ewidencyjna:<br>160104_4 Lewin Brzeski - miasto   |
| 5                        | Nazwa gminy, w której jest zlokalizowane kąpielisko <sup>1)</sup>  | Lewin Brzeski  |
| 6                        | Nazwa powiatu, w którym jest zlokalizowane jest kąpielisko <sup>1)</sup>   | Brzeski  |
| 7                        | Krajowy kod kąpieliska <sup>2)</sup>   | 1601PKAP0003   |
| 8                        | Identyfikator kąpieliska <i>Numid</i> <sup>2)</sup>  | PL5200104416000006   |
| <b>II</b>                | <b>Informacje o profilu wody w kąpielisku</b>  |  |
| 9                        | Data sporządzenia profilu wody w kąpielisku (zakończenia prac nad tym profilem) <sup>1)</sup>  | 15.02.2022   |
| 10                       | Data sporządzenia poprzedniego profilu wody w kąpielisku <sup>1), 3)</sup>   | 15.02.2018   |
| 11                       | Data następnej aktualizacji profilu wody w kąpielisku <sup>1)</sup>  | 2026<br>- czyli po czterech latach od obecnej aktualizacji zgodnie z §4, ust.4, p.1) <i>rozporządzenia w sprawie profilu wody w kąpielisku</i> - ponieważ w dniu 27.12.2021, jakość wody w kąpielisku, została przez państwowego powiatowego inspektora sanitarnego, sklasyfikowana jako "dobra" |
| 12                       | Powód aktualizacji profilu wody w kąpielisku <sup>1), 3)</sup>   | Zgodnie z wymogiem §4, ust.3 i 4 <i>rozporządzenia w sprawie profilu wody w kąpielisku</i> - jest to aktualizacja po 4 latach, w związku ze sklasyfikowaniem jakości wody w kąpielisku - jako "dobrej"   |
| 13                       | Imię i nazwisko osoby sporządzającej profil wody w kąpielisku <sup>1)</sup>  | Tomasz Kamiński  |
| <b>III</b>               | <b>Właściwy organ</b>  |  |

|           |   |   |
|-----------|---|---|
| 14        | Imię i nazwisko albo nazwa, adres, numer telefonu, numer faksu (jeżeli posiada) oraz adres poczty elektronicznej organizatora kąpieliska <sup>1)</sup>                                  | Burmistrz Lewina Brzeskiego<br>ul. Rynek 1, 49-340 Lewin Brzeski<br>tel. 48 77 424 66 00<br>fax. 48 77 424 66 38<br>lb@lewin-brzeski.pl |
| 15        | Nazwa właściwego terytorialnie organu samorządu terytorialnego, który umieścić kąpielisko w wykazie, o którym mowa w art. 37 ustawy z dnia 20 lipca 2017 r. - Prawo wodne <sup>1)</sup> | Gmina Lewin Brzeski   |
| 16        | Nazwa właściwego regionalnego zarządu gospodarki wodnej Wód Polskich <sup>1)</sup>  | Regionalny Zarząd Gospodarki Wodnej we Wrocławiu  |
| 17        | Nazwa właściwego wojewódzkiego inspektoratu ochrony środowiska <sup>1)</sup>  | Wojewódzki Inspektorat Ochrony Środowiska w Opolu   |
| 18        | Nazwa właściwego państwowego powiatowego inspektora sanitarnego lub państwowego granicznego inspektora sanitarnego <sup>1)</sup>  | Państwowy Powiatowy Inspektor Sanitarny w Brzegu  |
| 19        | Nazwa właściwego urzędu morskiego <sup>1), 4)</sup>   | Nie dotyczy   |
| <b>IV</b> | <b>Informacje dotyczące lokalizacji kąpieliska</b>  |   |
| 20        | Kategoria wód powierzchniowych, na których jest zlokalizowane kąpielisko <sup>5), 6)</sup>  | <input type="checkbox"/> ciek (w tym zbiornik zaporowy)   |
| 21        |   | <input checked="" type="checkbox"/> jezioro lub inny zbiornik wodny (np.: staw, glinianka, wyrobisko poźwirowe)                         |
| 22        |   | <input type="checkbox"/> wody przejściowe   |
| 23        |   | <input type="checkbox"/> wody przybrzeżne   |
| 24        | Nazwa cieku, jeziora lub innego zbiornika wodnego lub akwenu wód przejściowych <sup>5)</sup>  | brak nazwy  |
| 25        | Identyfikator hydrograficzny <sup>5)</sup>  | brak informacji   |
| 26        | Nazwa jednolitej części wód powierzchniowych, w której jest zlokalizowane kąpielisko <sup>5), 7)</sup>  | Ścinawa Niemodlińska od Miesznej do Nysy Kłodzkiej  |
| 27        | Kod jednolitej części wód powierzchniowych, w której jest zlokalizowane kąpielisko <sup>5)</sup>  | RW60001912899   |
| 28        | Kąpielisko jest zlokalizowane w silnie zmienionej jednolitej części wód powierzchniowych <sup>5), 8)</sup>  | <input checked="" type="checkbox"/> Tak <input type="checkbox"/> Nie  |
| 29        | Kąpielisko jest zlokalizowane w sztucznej jednolitej części wód powierzchniowych <sup>5), 8)</sup>  | <input type="checkbox"/> Tak <input checked="" type="checkbox"/> Nie  |
| 30        | Lokalizacja kąpieliska - kilometraż cieku <sup>1), 5), 9)</sup>   | Nie dotyczy   |
| 31        | Lokalizacja kąpieliska - brzeg cieku <sup>1), 10)</sup>   | Nie dotyczy   |
| 32        | Lokalizacja kąpieliska – długość plaży wzdłuż linii brzegowej <sup>1)</sup>   | 60 m  |

|  |   |   |
|--|---|---|
| 33   | Lokalizacja kąpieliska - współrzędne geograficzne granic kąpieliska w formacie dziesiętnym <sup>1), 11), 12)</sup>  | Początek i koniec kąpieliska na linii brzegowej:<br>p.A: 50°44'29.54"N (50.741539°N)<br>17°37'19.38"E (17.622050°E)<br>p.B: 50°44'27.93"N (50.741092°N)<br>17°37'17.08"E (17.621411°E)<br>Pozostałe wierzchołki obszaru kąpieliska:<br>p.C: 50°44'27.24"N (50.740900°N)<br>17°37'18.13"E (17.621703°E)<br>p.D: 50°44'28.75"N (50.741319°N)<br>17°37'20.31"E (17.622308°E) |
| <b>B. Ocena i klasyfikacja jakości wody w kąpielisku</b> |   |   |
| 34   | Sezonowa ocena jakości wody w kąpielisku, po ostatnim sezonie kąpielowym <sup>2)</sup>  | data wykonania oceny (dd/mm/rr):<br>08.12.2021<br>wynik oceny:<br>Jakość wody w kąpielisku w latach 2018-2021, państwowy powiatowy inspektor sanitarny, sklasyfikował jako "dobrą"  |
| 35   | Wyniki 4 ostatnich klasyfikacji jakości wody w kąpielisku (dotyczy kąpielisk istniejących 4 lata i dłużej; dla kąpielisk istniejących krócej niż 4 lata podaje się wyniki wszystkich dokonanych klasyfikacji) <sup>2)</sup> | klasyfikacja za lata: 2018-2021<br>wynik klasyfikacji: "jakość dobra"<br>klasyfikacja za lata: 2018-2020<br>wynik klasyfikacji: "jakość dobra"<br>klasyfikacja za lata: ---<br>wynik klasyfikacji: ---<br>klasyfikacja za lata: ---<br>wynik klasyfikacji: ---  |
| 36   | Lokalizacja punktu w którym uzyskano dane do klasyfikacji, o której mowa w polu 35 (współrzędne geograficzne w formacie dziesiętnym) <sup>2), 12)</sup>   | 50.741305°N (50°44'28.70"N)<br>17.621797°E (17°37'18.47"E)<br>- jest to strona lewa kąpieliska  |
| 37   | Wynik ostatniej klasyfikacji stanu ekologicznego lub potencjału ekologicznego jednolitej części wód powierzchniowych, w której jest zlokalizowane kąpielisko <sup>13), 14)</sup>  | rok wykonania klasyfikacji: <b>2018</b><br><br>rok / lata przeprowadzenia badań monitoringowych będących źródłem danych do klasyfikacji: <b>2018</b><br><br>stan ekologiczny/potencjał ekologiczny jednolitej części wód: <b>zły</b>  |
| 38   | Wynik ostatniej klasyfikacji stanu chemicznego jednolitej części wód powierzchniowych, w której jest zlokalizowane kąpielisko <sup>13), 14)</sup>   | rok wykonania klasyfikacji: <b>2018</b><br><br>rok / lata przeprowadzenia badań monitoringowych będących źródłem danych do klasyfikacji: <b>2018</b><br><br>stan chemiczny jednolitej części wód: <b>poniżej dobrego</b>  |
| 39   | Wynik ostatniej oceny stanu jednolitej części wód powierzchniowych, w której jest zlokalizowane kąpielisko, na podstawie wyników klasyfikacji, o których mowa w polach 37 i 38 <sup>13), 14)</sup>                          | rok wykonania oceny: <b>2018</b><br><br>stan jednolitej części wód: <b>zły</b>  |



|  |  |  |
|--|--|--|
| 40   | Kod reprezentatywnego punktu pomiarowo - kontrolnego, w którym uzyskano dane do klasyfikacji i oceny, o której mowa w polach 37, 38 i 39 <sup>13), 14)</sup> | PL02S1201_1040   |
| <b>C. Opis cech fizycznych, hydrologicznych i geograficznych wód, na których jest zlokalizowane kąpielisko</b> |  |  |
| <b>I</b>   | <b>Kąpielisko zlokalizowane na cieku innym niż zbiornik zaporowy<sup>15)</sup> <b>NIE DOTYCZY</b></b>  |  |
| 41   |  | <input type="checkbox"/> < 200 m   |
| 42   | Wysokość nad poziomem morza <sup>5), 8), 16)</sup>   | <input type="checkbox"/> 200 - 800 m   |
| 43   |  | <input type="checkbox"/> > 800 m   |
| 44   |  | <input type="checkbox"/> < 10 km <sup>2</sup>  |
| 45   | Powierzchnia zlewni cieku <sup>5), 8)</sup>  | <input type="checkbox"/> 10 km <sup>2</sup> lub więcej, ale mniej niż 100 km <sup>2</sup>      |
| 46   |  | <input type="checkbox"/> 100 km <sup>2</sup> lub więcej, ale mniej niż 1000 km <sup>2</sup>    |
| 47   |  | <input type="checkbox"/> 1000 km <sup>2</sup> lub więcej, ale mniej niż 10 000 km <sup>2</sup> |
| 48   |  | <input type="checkbox"/> ≥ 10 000 km <sup>2</sup>  |
| 49   | Typ cieku <sup>5), 14), 17)</sup>  | kod typu:  |
| 50   |  | nazwa typu:  |
| 51   | Średni przepływ z ostatnich 4 lat <sup>18)</sup>   | Średni niski przepływ z wielolecia (SNQ)<br>..... m <sup>3</sup> /s                            |
| 52   |  | Średnia z przepływów średnich rocznych z wielolecia (SSQ)<br>..... m <sup>3</sup> /s           |
| 53   |  | Średni wysoki przepływ z wielolecia (SWQ)<br>..... m <sup>3</sup> /s                           |
| 54   | Współczynnik nieregularności przepływów SSQ/SWQ <sup>18)</sup>   | ---  |
| <b>II</b>  | <b>Kąpielisko zlokalizowane na jeziorze lub innym zbiorniku wodnym<sup>19)</sup></b>   |  |
| 55   |  | <b>X</b> < 200 m   |
| 56   | Wysokość nad poziomem morza <sup>5), 8), 16)</sup>   | <input type="checkbox"/> 200 - 800 m   |
| 57   |  | <input type="checkbox"/> > 800 m   |
| 58   | Powierzchnia jeziora lub innego zbiornika wodnego <sup>5)</sup>  | 0,387 km <sup>2</sup>  |
| 59   | Typ jeziora <sup>5), 14), 17)</sup>  | kod typu: nie dotyczy - akwen nie stanowi JCWP jeziornych                                      |
| 60   |  | nazwa typu: nie dotyczy - akwen nie stanowi JCWP jeziornych                                    |
| 61   | Charakterystyka dna kąpieliska <sup>1), 20)</sup>  | piaszczysto - żwirowe  |
| 62   | Głębokość jeziora lub innego zbiornika wodnego <sup>5)</sup>   | maksymalna: 10,4 m   |
| 63   |  | średnia.: 7,9 m  |
| <b>III</b>   | <b>Kąpielisko zlokalizowane na zbiorniku zaporowym<sup>21)</sup> <b>NIE DOTYCZY</b></b>  |  |
| 64   | Wysokość nad poziomem morza <sup>5), 8), 16)</sup>   | <input type="checkbox"/> < 200 m   |
| 65   |  | <input type="checkbox"/> 200 - 800 m   |

|   |   |  |
|---|---|--|
| 66  |   | <input type="checkbox"/> > 800 m   |
| 67  |   | <input type="checkbox"/> < 10 km <sup>2</sup>  |
| 68  |   | <input type="checkbox"/> 10 km <sup>2</sup> lub więcej, ale mniej niż 100 km <sup>2</sup>      |
| 69  | Powierzchnia zlewni zbiornika <sup>5), 8)</sup>   | <input type="checkbox"/> 100 km <sup>2</sup> lub więcej, ale mniej niż 1000 km <sup>2</sup>    |
| 70  |   | <input type="checkbox"/> 1000 km <sup>2</sup> lub więcej, ale mniej niż 10 000 km <sup>2</sup> |
| 71  |   | <input type="checkbox"/> ≥ 10 000 km <sup>2</sup>  |
| 72  |   | Powierzchnia zbiornika przy normalnym poziomie piętrzenia (NPP) <sup>5)</sup>                  |
| 73  | Objętość zbiornika przy normalnym poziomie piętrzenia (NPP) <sup>5)</sup>   | ..... mln m <sup>3</sup>   |
| 74  | Głębokość zbiornika przy normalnym poziomie piętrzenia (NPP) <sup>5)</sup>  | maksymalna: ..... m  |
| 75  |   | średnia.: ..... m  |
| 76  | Średnie dobowe zmiany poziomu wody <sup>5)</sup>  | ..... m  |
| <b>IV</b>   | <b>Kąpielisko zlokalizowane na wodach przejściowych lub przybrzeżnych</b> <b>NIE DOTYCZY</b>                        |  |
| 77  | Typ wód przejściowych <sup>5), 14), 17), 22)</sup>  | kod typu:  |
| 78  |   | nazwa typu:  |
| 79  | Typ wód przybrzeżnych <sup>5), 14), 17), 23)</sup>  | kod typu:  |
| 80  |   | nazwa typu:  |
| <b>D. Przyczyny zanieczyszczeń, które mogą mieć wpływ na wodę w kąpielisku oraz wywierać niekorzystny wpływ na stan zdrowia kąpiących się</b> |   |  |
| <b>I</b>  | <b>Zrzuty zanieczyszczeń<sup>24)</sup></b>  |  |
| 81  | Zrzuty oczyszczonych ścieków komunalnych <sup>25), 26), 27), 28)</sup>  | <input type="checkbox"/> nie występują w zlewni wód kąpieliska                                 |
| 82  | Zrzuty oczyszczonych ścieków przemysłowych <sup>25), 26), 27), 28)</sup>  | <input type="checkbox"/> nie występują w zlewni wód kąpieliska                                 |
| 83  | Zrzuty ścieków z oczyszczalni przydomowych <sup>1), 26), 27), 28)</sup>   | <input type="checkbox"/> nie występują w zlewni wód kąpieliska                                 |
| 84  | Nielegalne zrzuty zanieczyszczeń <sup>25), 28)</sup>  | <input type="checkbox"/> brak informacji o nielegalnych zrzutach                               |
| 85  | Zrzuty wód pochtodniczych <sup>25), 26), 27), 28)</sup>   | <input type="checkbox"/> nie występują w zlewni wód kąpieliska                                 |
| 86  | Zrzuty oczyszczonych wód opadowych lub roztopowych z systemu kanalizacji <sup>25), 26), 27), 28)</sup>              | <input type="checkbox"/> nie występują w zlewni wód kąpieliska                                 |
| 87  | Zrzuty nieoczyszczonych wód deszczowych <sup>26), 28)</sup>   | <input type="checkbox"/> nie występują w zlewni wód kąpieliska                                 |
| 88  | Zrzuty ścieków z odwodnienia zakładów górniczych <sup>25), 26), 27), 28)</sup>                                      | <input type="checkbox"/> nie występują w zlewni wód kąpieliska                                 |
| 89  | Odprowadzanie wód z urządzeń melioracyjnych odwadniających pola nawożone gnojówką lub gnojowicą <sup>26), 28)</sup> | <input type="checkbox"/> nie występują w zlewni wód kąpieliska                                 |
| 90  | Zrzuty ze stawów hodowlanych <sup>26), 27), 28)</sup>   | <input type="checkbox"/> nie występują w zlewni wód kąpieliska                                 |
| 91  | Zrzuty zanieczyszczeń z jednostek pływających <sup>25)</sup>  | <input type="checkbox"/> nie występują w zlewni wód kąpieliska                                 |
| 92  | Inne <sup>25), 26)</sup>  | <input checked="" type="checkbox"/> nie występują w zlewni wód kąpieliska                      |
| <b>II</b>   | <b>Użytkowanie zlewni wokół kąpieliska<sup>24), 30)</sup></b>   |  |

|            |  |                              |  |
|------------|--|------------------------------|--|
| 93         | Zabudowa miejska <sup>1)</sup>   | <input type="checkbox"/>     | nie występuje  |
| 94         | Tereny przemysłowe, handlowe i komunikacyjne <sup>1)</sup>   | <input type="checkbox"/>     | nie występują  |
| 95         | Kopalnie, wyrobiska i budowy <sup>1)</sup>   | X                            | 1.3.1 - Miejsca eksploatacji odkrywkowej (samo kąpielisko zlokalizowane jest na terenie zalanego wodami gruntowymi, wyeksploatowanego już wyrobiska powstałego w wyniku wydobywania kruszywa mineralnego: żwiru, piasku)         |
| 96         | Miejskie tereny zielone i wypoczynkowe <sup>1)</sup>   | X                            | Tereny sportowe i wypoczynkowe (lecz nie uwidocznione w Corine Land Cover 2018, poziom 3)  |
| 97         | Grunty orne <sup>1)</sup>  | X                            | 2.1.1 - Grunty orne poza zasięgiem urządzeń nawadniających   |
| 98         | Uprawy trwałe <sup>1)</sup>  | <input type="checkbox"/>     | nie występują  |
| 99         | Łąki i pastwiska <sup>1)</sup>   | X                            | 2.3.1 - Łąki, pastwiska  |
| 100        | Obszary upraw mieszanych <sup>1)</sup>   | <input type="checkbox"/>     | nie występują  |
| 101        | Lasy <sup>1)</sup>   | <input type="checkbox"/>     | nie występują  |
| 102        | Zespoły roślinności drzewiastej i krzewiastej <sup>1)</sup>  | X                            | Zespoły roślinności drzewiastej i krzewiastej (lecz nie uwidocznione w Corine Land Cover 2018, poziom 3)   |
| 103        | Tereny otwarte, pozbawione roślinności lub z rzadkim pokryciem roślinnym <sup>1)</sup>                 | <input type="checkbox"/>     | nie występują  |
| 104        | Inne <sup>1)</sup>   | X                            | Obwałowany, suchy kanał ulgi rzeki Nysy Kłodzkiej (lecz nie uwidoczniony w Corine Land Cover 2018, poziom 3)   |
| <b>III</b> | <b>Formy wypoczynku na terenie kąpieliska i w jego otoczeniu, w odległości do 500 m <sup>24)</sup></b> |                              |  |
| 105        | Kąpiel <sup>1)</sup>   | X                            | - kąpiel o charakterze strzeżonym na terenie kąpieliska;<br>- kąpiel nie strzeżona poza kąpieliskiem, na pozostałym terenie akwenu wyrobiska   |
| 106        | Sporty wodne (kajaki, łodzie żaglowe, motorówki) <sup>1)</sup>   | X                            | poza terenem kąpieliska, na pozostałym terenie akwenu wyrobiska  |
| 107        | Wędkarstwo <sup>1)</sup>   | X                            | poza terenem kąpieliska, na pozostałym terenie akwenu wyrobiska  |
| 108        | Inne <sup>1)</sup>   | X                            | - pomost (molo) wokół kąpieliska<br>- zespół boisk do piłki nożnej i siatkowej<br>- plac zabaw dla dzieci<br>- zadaszona altana z miejscem do wypoczynku<br>- skatepark<br>- siłownie zewnętrzne<br>- zespół ścieżek spacerowych |
| <b>IV</b>  | <b>Wyposażenie techniczne kąpieliska oraz dbałość o jego czystość</b>                                  |                              |  |
| 109        | Toalety <sup>1),8)</sup>   | X tak                        |  |
| 110        |  | <input type="checkbox"/> nie |  |
| 111        | Natryski <sup>1),8)</sup>  | X tak                        |  |
| 112        |  | <input type="checkbox"/> nie |  |

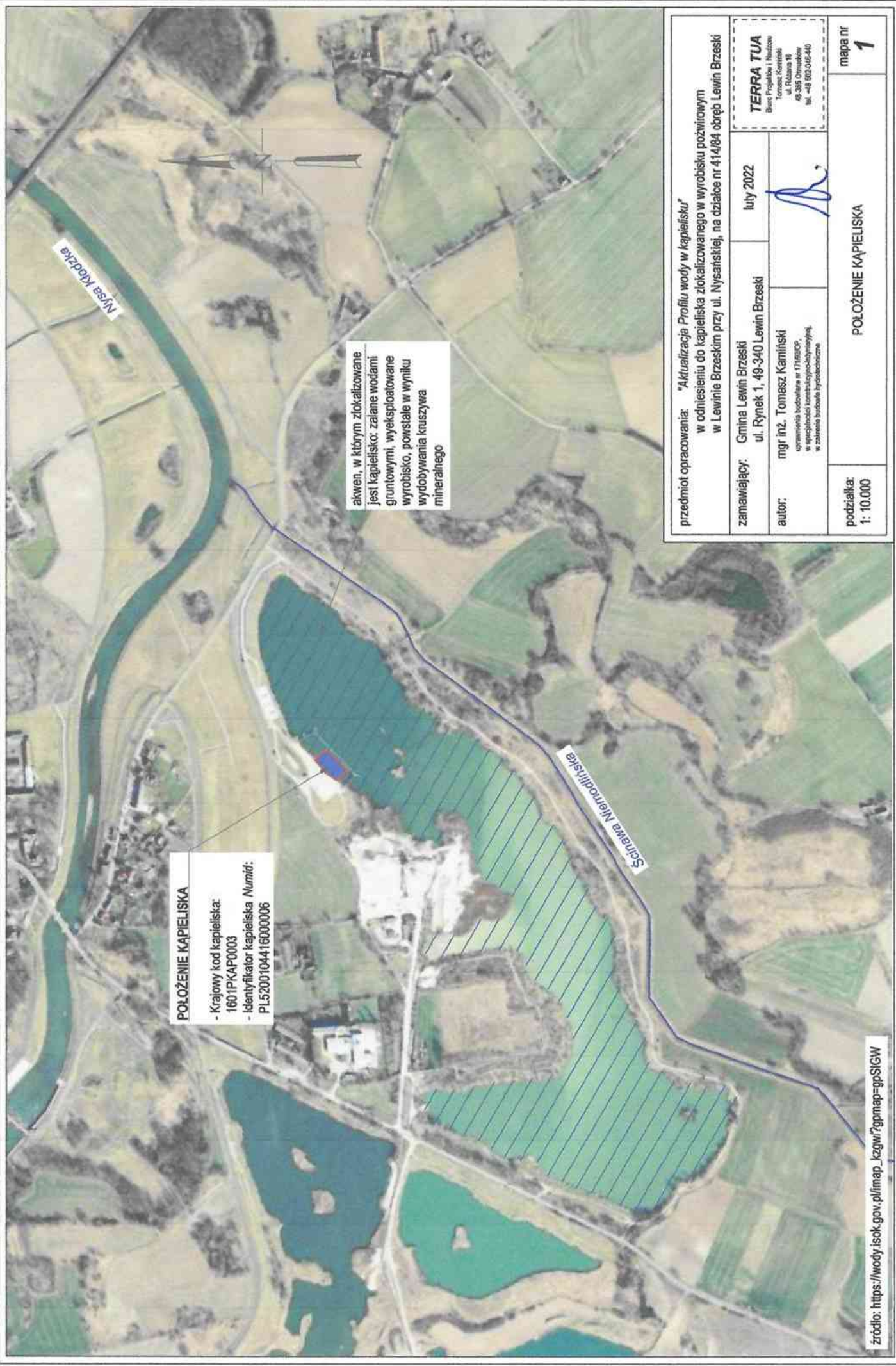
|   |   |   |
|---|---|---|
| 113   | Kosze na śmieci <sup>1), 8)</sup>   | <input checked="" type="checkbox"/> tak                                       |
| 114   |   | <input type="checkbox"/> nie  |
| 115   | Ogrodzenie plaży kąpieliska <sup>1), 8)</sup>   | <input type="checkbox"/> tak  |
| 116   |   | <input checked="" type="checkbox"/> nie                                       |
| 117   | Sprzątanie plaży kąpieliska <sup>1), 8)</sup>   | <input checked="" type="checkbox"/> tak                                       |
| 118   |   | częstotliwość: 1 raz/dobę <sup>31)</sup>                                      |
| 119   |   | <input type="checkbox"/> nie  |
| 120   | Zakaz wprowadzania zwierząt na teren kąpieliska oraz plażę kąpieliska <sup>1), 8)</sup>               | <input checked="" type="checkbox"/> tak                                       |
| 121   |   | <input type="checkbox"/> nie  |
| <b>V</b>  | <b>Inne informacje</b>  |   |
| 122   | Kąpielisko zlokalizowane na obszarze objętym formą ochrony przyrody <sup>1), 8), 32)</sup>            | <input type="checkbox"/> tak  |
| 123   |   | opis formy ochrony przyrody <sup>33)</sup> : ---                              |
| 124   |   | <input checked="" type="checkbox"/> nie                                       |
| 125   | Kąpielisko zlokalizowane w odległości mniejszej niż 1000 m od wodopoju dla zwierząt <sup>1), 8)</sup> | <input type="checkbox"/> tak  |
| 126   |   | odległość od wodopoju <sup>34)</sup> : ..---.. m                              |
| 127   |   | <input checked="" type="checkbox"/> nie                                       |
| 128   | Zanieczyszczenie osadów dennych <sup>8), 13), 14), 35), 36)</sup>                                     | <input type="checkbox"/> metale ciężkie                                       |
| 129   |   | <input type="checkbox"/> substancje priorytetowe                              |
| 130   |   | <input type="checkbox"/> brak zanieczyszczenia                                |
| 131   |   | <input checked="" type="checkbox"/> brak danych                               |
| <b>E. Możliwość rozmnożenia się sinic</b>                         |   |   |
| 132   | Zakwity sinic zaobserwowane w okresie ostatnich 4 lat <sup>2), 8), 37)</sup>                          | <input checked="" type="checkbox"/> nie stwierdzono                           |
| 133   |   | <input type="checkbox"/> zjawisko wystąpiło tylko w 1 roku                    |
| 134   |   | <input type="checkbox"/> zjawisko wystąpiło w 2 lub 3 latach                  |
| 135   |   | <input type="checkbox"/> zjawisko występowało w każdym roku z ostatnich 4 lat |
| 136   | Ryzyko rozmnożenia się sinic w przyszłości <sup>2), 8), 13), 14)</sup>                                | <input type="checkbox"/> brak <sup>38)</sup>                                  |
| 137   |   | <input type="checkbox"/> małe <sup>39)</sup>                                  |
| 138   |   | <input checked="" type="checkbox"/> średnie <sup>40)</sup>                    |
| 139   |   | <input type="checkbox"/> duże <sup>41)</sup>                                  |
| <b>F. Możliwość rozmnożenia się makroglonów lub fitoplanktonu</b> |   |   |
| <b>I</b>  | <b>Makroglony <sup>42)</sup></b>  |   |
| 140   | Morszczyń pęcherzykowaty ( <i>Fucus vesiculosus</i> ) <sup>13), 14), 43)</sup>                        | brak możliwości   |
| 141   | Zielenice rodzaju <i>Ulva</i> <sup>13), 14), 43)</sup>  | brak możliwości   |
| 142   | Inne taksony makroglonów niż wymienione w polach: 140 i 141 <sup>13), 14), 43)</sup>                  | brak możliwości   |
| <b>II</b>   | <b>Fitoplankton <sup>44)</sup></b>  |   |
| 143   | Ryzyko rozmnożenia się fitoplanktonu <sup>8), 13), 14)</sup>  | <input type="checkbox"/> brak <sup>45)</sup>                                  |
| 144   |   | <input type="checkbox"/> małe <sup>46)</sup>                                  |
| 145   |   | <input checked="" type="checkbox"/> średnie <sup>47)</sup>                    |
| 146   |   | <input type="checkbox"/> duże <sup>48)</sup>                                  |

| <b>G. Informacja w przypadku, gdy istnieje ryzyko krótkotrwałych zanieczyszczeń w okresie, dla którego sporządzono profil wody w kąpielisku <sup>49)</sup></b>   |  |   |
|--|--|---|
| 147  | Rodzaj spodziewanych krótkotrwałych zanieczyszczeń <sup>2), 5), 25), 29)</sup>                                       | Enterokoki<br>- w ciągu ostatnich 4 lat (2018÷2021) zanieczyszczenie mikrobiologiczne wody (Enterokoki) stwierdzono 1 raz (w roku 2021)   |
| 148  | Częstotliwość spodziewanych krótkotrwałych zanieczyszczeń <sup>2), 5), 25), 29)</sup>                                | sporadyczne<br>- w ciągu 4 lat (2018÷2021) zanieczyszczenie mikrobiologiczne wody wystąpiło 1 raz (w roku 2021)   |
| 149  | Czas trwania spodziewanych krótkotrwałych zanieczyszczeń <sup>2), 5), 25), 29)</sup>                                 | do 72 godzin  |
| 150  | Przyczyna spodziewanych krótkotrwałych zanieczyszczeń <sup>2), 5), 25), 29)</sup>                                    | W roku 2021 pomimo podjętych działań, organizator nie ustalił przyczyny mikrobiologicznego zanieczyszczenia wody w kąpielisku.<br>Przyczyna spodziewanych krótkotrwałych zanieczyszczeń: warunki atmosferyczne.   |
| 151  | Działania podejmowane w związku ze spodziewanymi krótkotrwałymi zanieczyszczeniami <sup>1)</sup>                     | Systematyczny nadzór nad kąpieliskiem przez pracowników organizatora kąpieliska   |
| 152  | Działania, jakie zostaną podjęte w przypadku wystąpienia spodziewanych krótkotrwałych zanieczyszczeń <sup>1)</sup>   | Czasowe zamknięcie kąpieliska, oznakowanie zamknięcia kąpieliska flagami zgodnie z przepisami i regulaminem, ogłoszenie o zamknięciu kąpieliska na tablicach informacyjnych i na stronie internetowej organizatora kąpieliska, przeprowadzenie badania wody przed ponownym uruchomieniem kąpieliska |
| 153  | Właściwe organy i osoby wskazane do kontaktu na wypadek wystąpienia krótkotrwałych zanieczyszczeń <sup>1), 50)</sup> | Anna Jasińska, Anna Poźniak - inspektorzy Wydziału Oświaty i Spraw Społecznych Urzędu Miejskiego w Lewinie Brzeskim<br>tel. 77-424-66-36<br>lb@lewin-brzeski.pl<br>oswiata@lewin-brzeski.pl   |
| <b>H. Opis cech fizycznych, hydrologicznych i geograficznych innych wód powierzchniowych znajdujących się w zlewni wód, na których jest zlokalizowane kąpielisko, za pośrednictwem których jest możliwy dopływ zanieczyszczeń do wody w kąpielisku</b> |  |   |
| <sup>51)</sup>   | <b>NIE DOTYCZY</b>   |   |
| 154  | Nazwa cieką, jeziora lub innego zbiornika wodnego lub akwenu wód przejściowych lub przybrzeżnych <sup>1)</sup>       | brak nazwy<br>(kąpielisko zlokalizowane jest w akwenu zasilanym wyłącznie wodami gruntowymi)  |
| 155  | Nazwa jednolitej części wód powierzchniowych <sup>5), 52)</sup>  | nie dotyczy   |
| 156  | Kod jednolitej części wód powierzchniowych <sup>5)</sup>   | nie dotyczy   |
| 157  |  | <input type="checkbox"/> < 200 m  |
| 158  | Wysokość nad poziomem morza <sup>5), 8), 53)</sup>   | <input type="checkbox"/> 200 – 800 m  |
| 159  |  | <input type="checkbox"/> > 800 m  |
| 160  | Powierzchnia zlewni <sup>5), 8), 54)</sup>   | <input type="checkbox"/> < 10 km <sup>2</sup>   |
| 161  |  | <input type="checkbox"/> 10 km <sup>2</sup> lub więcej, ale mniej niż 100 km <sup>2</sup>   |

|     |  |  |
|-----|--|--|
| 162 |  | <input type="checkbox"/> 100 km <sup>2</sup> lub więcej, ale mniej niż 1000 km <sup>2</sup>    |
| 163 |  | <input type="checkbox"/> 1000 km <sup>2</sup> lub więcej, ale mniej niż 10 000 km <sup>2</sup> |
| 164 |  | <input type="checkbox"/> ≥10 000 km <sup>2</sup>   |
| 165 | Typ cieku lub jeziora <sup>5), 17), 55), 56)</sup>                     | kod typu:  |
| 166 |  | nazwa typu:  |
| 167 | Średni przepływ z ostatnich 4 lat <sup>18), 57)</sup>                  | Średni niski przepływ z wielolecia (SNQ)<br>..... m <sup>3</sup> /s                            |
| 168 |  | Średnia z przepływów średnich rocznych<br>z wielolecia (SSQ)<br>..... m <sup>3</sup> /s        |
| 169 |  | Średni wysoki przepływ z wielolecia (SWQ)<br>..... m <sup>3</sup> /s                           |
| 170 | Współczynnik nieregularności przepływów<br>SSQ/SWQ <sup>18), 57)</sup> | ---  |



**mgr inż. TOMASZ KAMIŃSKI**  
**Uprawnienia budowlane**  
do kierowania robotami budowlanymi:  
1. bez ograniczeń w spec. bud.-inż. z zakł. bud. hydrotechnicznej  
nr ewid. 171/° 2/OP  
2. w ograniczonym zakresie w spec. konstrukcyjno-budowlanej  
nr ewid. CPL/0068/CHCK/04

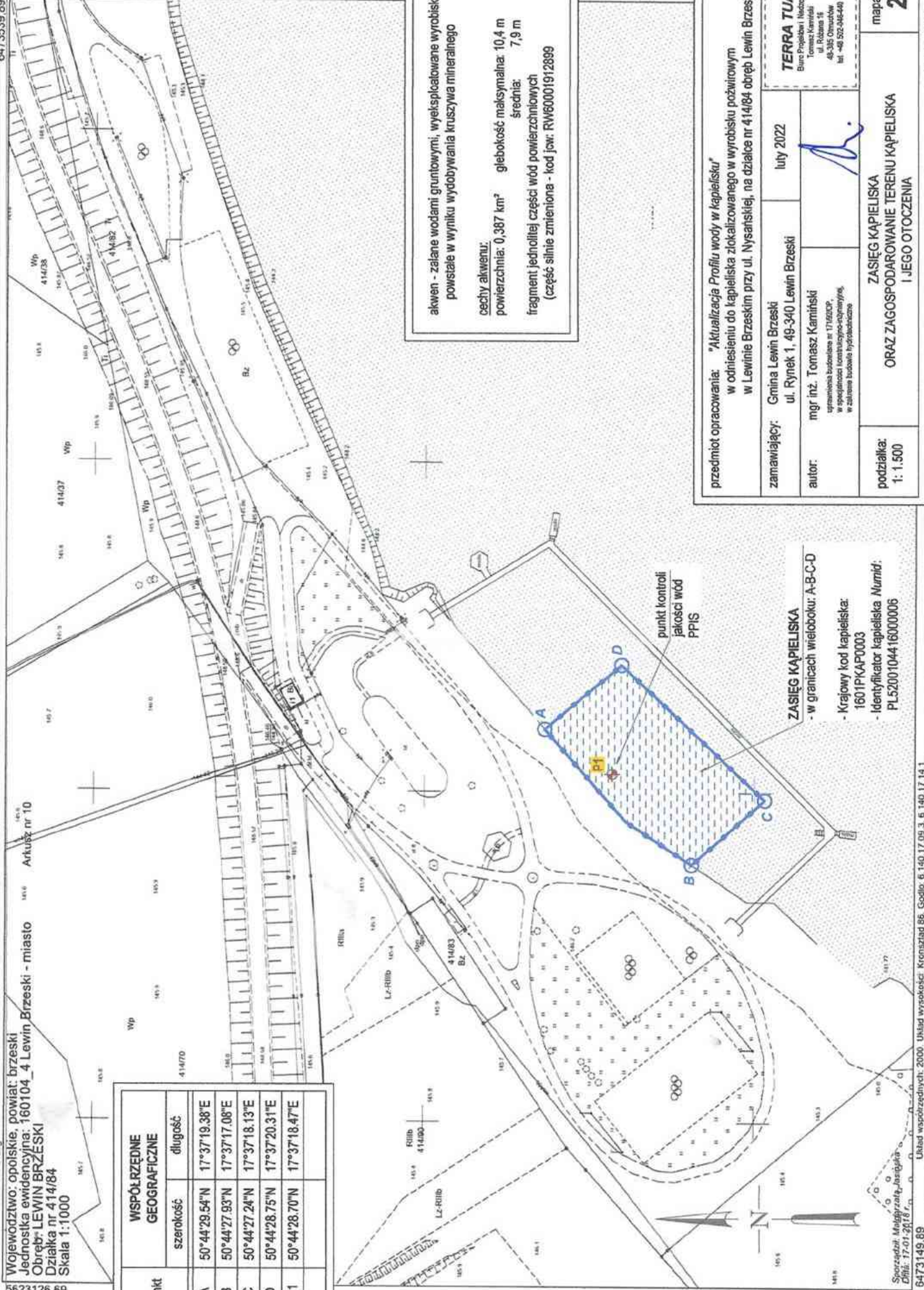


**POŁOŻENIE KĄPIELISKA**  
 - Krajowy kod kąpielski:  
 1601PKAP0003  
 - Identyfikator kąpielski Numid:  
 PL520104416000006

akwen, w którym zlokalizowane jest kąpielsko: zalane wodami gruntowymi, wyeksploatowane wyrobisko, powstałe w wyniku wydobywania kruszywa mineralnego

|  |                      |  |                     |
|--|----------------------|--|---------------------|
| przedmiot opracowania: "Aktualizacja Profilu wody w kąpielisku" w odniesieniu do kąpieliska zlokalizowanego w wyrobisku powierzchniowym w Lewinie Brzeskim przy ul. Nysańskiej, na działce nr 414/84 obręb Lewin Brzeski |                      | TERRA TUA<br>Biuro Projektów i Inżynierii<br>ul. Polna 10A<br>49-345 Dobra<br>tel. +48 602 045 440 |                     |
| zamawiający: Gmina Lewin Brzeski<br>ul. Rynek 1, 49-340 Lewin Brzeski  | luty 2022            |  |                     |
| autor: mgr inż. Tomasz Kamiński<br>uprawnienia budowlane nr 17162/02<br>w specjalności konstrukcyjno-budowlanej<br>w zakresie budownictwa hydrotechnicznego  |                      |  |                     |
| podziałka:<br>1: 10.000  | POŁOŻENIE KĄPIELISKA |  | mapa nr<br><b>1</b> |

5623126,69



akwen - zalane wodami gruntowymi, wyeksploatowane wyrobisko, powstałe w wyniku wydobywania kruszywa mineralnego

cechy akwenu: powierzchnia: 0,387 km<sup>2</sup> głębokość maksymalna: 10,4 m średnia: 7,9 m

fragment jednolitej części wód powierzchniowych (część silnie zmieniona - kod jw: RW60001912899)

Województwo: opolskie, powiat: brzeski  
 Jednostka ewidencyjna: 160104\_4 Lewin Brzeski - miasto  
 Obręb: LEWIN BRZESKI  
 Działka nr 414/84  
 Skala 1:1000

| punkt | WSPÓLZEDNE GEOGRAFICZNE |               |
|-------|-------------------------|---------------|
|       | szerokość               | długość       |
| A     | 50°44'29.54"N           | 17°37'19.38"E |
| B     | 50°44'27.93"N           | 17°37'17.08"E |
| C     | 50°44'27.24"N           | 17°37'18.13"E |
| D     | 50°44'28.75"N           | 17°37'20.31"E |
| P1    | 50°44'28.70"N           | 17°37'18.47"E |

przedmiot opracowania: "Aktualizacja Profilu wody w kąpielisku" w odniesieniu do kąpieliska zlokalizowanego w wyrobisku poziwrowym w Lewinie Brzeskim przy ul. Nysańskiej, na działce nr 414/84 obręb Lewin Brzeski

zamawiający: Gmina Lewin Brzeski ul. Rynek 1, 49-340 Lewin Brzeski

autor: mgr inż. Tomasz Kamiński  
uprawnienia budowlane nr 171620CP, w specjalności konstruowanie-ogrzewanie, w zakresie budownictwa hydrotechnicznego

TERA TUA  
 Biuro Projektów i Nadzoru  
 Tomasz Kamiński  
 ul. Rolana 16  
 49-385 Otmuchów  
 tel. +48 522 348 446

luty 2022

mapa nr **2**

podziałka: 1: 1.500

ZASIEG KAPIELISKA  
 ORAZ ZAGOSPODAROWANIE TERENU KAPIELISKA I JEGO OTOCZENIA

ZASIEG KAPIELISKA  
 - w granicach wieloboku: A-B-C-D

- Krajowy kod kąpieliska: 1601PKAP0003  
 - Identyfikator kąpieliska Murmid: PL5200104416000006

punkt kontroli jakości wód PPIS