

### Tabela Profilu wody w kąpielisku

- zgodna z wymogami Rozporządzenia Ministra Środowiska z dnia 4 listopada 2019 w sprawie profilu wody w kąpielisku (Dz.U. z 2022, poz. 2499)

- opracowanie z marca 2026: "Profil wody w kąpielisku - aktualizacja. Kąpielisko zlokalizowane w wyrobisku poźwirowym w Lewinie Brzeskim przy ulicy Nysańskiej"

A. Informacje podstawowe		
<b>I</b>	<b>Dane ogólne o kąpielisku</b>	
1	Nazwa kąpieliska <sup>1)</sup>	brak nazwy
2	Adres kąpieliska <sup>1)</sup>	ul. Nysańska, 49-340 Lewin Brzeski
3	Województwo <sup>1)</sup>	Opolskie
4	Numer jednostki terytorialnej Systemu Kodowania Jednostek Terytorialnych i Statystycznych (KTS) - poziom 6, w której jest zlokalizowane kąpielisko <sup>1)</sup>	Działka nr 414/84 Obręb: Lewin Brzeski Jednostka ewidencyjna: 160104_4 Lewin Brzeski - miasto
5	Nazwa gminy, w której jest zlokalizowane kąpielisko <sup>1)</sup>	Lewin Brzeski
6	Nazwa powiatu, w którym jest zlokalizowane jest kąpielisko <sup>1)</sup>	Brzeski
7	Krajowy kod kąpieliska <sup>2)</sup>	1601PKAP0003
8	Identyfikator kąpieliska <i>Numid</i> <sup>2)</sup>	PL5200104416000006
<b>II</b>	<b>Informacje o profilu wody w kąpielisku</b>	
9	Data sporządzenia profilu wody w kąpielisku (zakończenia prac nad tym profilem) <sup>1)</sup>	06.03.2026
10	Data sporządzenia poprzedniego profilu wody w kąpielisku <sup>1), 3)</sup>	12.02.2026
11	Data następnej aktualizacji profilu wody w kąpielisku <sup>1)</sup>	Zgodnie § 4 ust. 5 i 6 z Rozporządzenia Ministra Środowiska z dnia 4 listopada 2019r. w sprawie profilu wody w kąpielisku aktualizacja profilu wody nastąpi w przypadku zmian informacji lub gdy klasyfikacja wody zostanie zmieniona na „dobrą”, „dostateczną” albo „niedostateczną”.
12	Powód aktualizacji profilu wody w kąpielisku <sup>1), 3)</sup>	Zmiana danych oraz klasyfikacji jakości wody w kąpielisku
13	Imię i nazwisko osoby sporządzającej profil wody w kąpielisku <sup>1)</sup>	Tomasz Kamiński Anna Jasińska

III		Właściwy organ
14	Imię i nazwisko albo nazwa, adres, numer telefonu, numer faksu (jeżeli posiada) oraz adres poczty elektronicznej organizatora kąpieliska <sup>1)</sup>	Burmistrz Lewina Brzeskiego ul. Rynek 1, 49-340 Lewin Brzeski tel. 48 77 424 66 00 fax. 48 77 424 66 38 lb@lewin-brzeski.pl
15	Nazwa właściwego terytorialnie organu samorządu terytorialnego, który umieścił kąpielisko w wykazie, o którym mowa w art. 37 ustawy z dnia 20 lipca 2017 r. - Prawo wodne <sup>1)</sup>	Gmina Lewin Brzeski
16	Nazwa właściwego regionalnego zarządu gospodarki wodnej Wód Polskich <sup>1)</sup>	Regionalny Zarząd Gospodarki Wodnej we Wrocławiu
17	Nazwa właściwego wojewódzkiego inspektoratu ochrony środowiska <sup>1)</sup>	Wojewódzki Inspektorat Ochrony Środowiska w Opolu
18	Nazwa właściwego państwowego powiatowego inspektora sanitarnego lub państwowego granicznego inspektora sanitarnego <sup>1)</sup>	Państwowy Powiatowy Inspektor Sanitarny w Brzegu
19	Nazwa właściwego urzędu morskiego <sup>1), 4)</sup>	Nie dotyczy
IV		Informacje dotyczące lokalizacji kąpieliska
20	Kategoria wód powierzchniowych, na których jest zlokalizowane kąpielisko <sup>5), 6)</sup>	<input type="checkbox"/> ciek (w tym zbiornik zaporowy)
21		<input checked="" type="checkbox"/> jezioro lub inny zbiornik wodny (np.: staw, glinianka, wyrobisko poźwirowe)
22		<input type="checkbox"/> wody przejściowe
23		<input type="checkbox"/> wody przybrzeżne
24	Nazwa ciek, jeziora lub innego zbiornika wodnego lub akwenu wód przejściowych <sup>5)</sup>	brak nazwy
25	Identyfikator hydrograficzny <sup>5)</sup>	brak informacji
26	Nazwa jednolitej części wód powierzchniowych, w której jest zlokalizowane kąpielisko <sup>5), 7)</sup>	Ścinawa Niemodlińska od Mesznej do Nysy Kłodzkiej
27	Kod jednolitej części wód powierzchniowych, w której jest zlokalizowane kąpielisko <sup>5)</sup>	RW60001112899
28	Kąpielisko jest zlokalizowane w silnie zmienionej jednolitej części wód powierzchniowych <sup>5), 8)</sup>	<input checked="" type="checkbox"/> Tak <input type="checkbox"/> Nie
29	Kąpielisko jest zlokalizowane w sztucznej jednolitej części wód powierzchniowych <sup>5), 8)</sup>	<input type="checkbox"/> Tak <input checked="" type="checkbox"/> Nie
30	Lokalizacja kąpieliska - kilometraż ciek <sup>1), 5), 9)</sup>	Nie dotyczy
31	Lokalizacja kąpieliska - brzeg ciek <sup>1), 10)</sup>	Nie dotyczy
32	Lokalizacja kąpieliska – długość plaży wzdłuż linii brzegowej <sup>1)</sup>	60 m

33	Lokalizacja kąpieliska - współrzędne geograficzne granic kąpieliska w formacie dziesiętnym <sup>1), 11), 12)</sup>	<p>Początek i koniec kąpieliska na linii brzegowej:</p> <p>p.A: 50°44'29.54"N (50.741539°N) 17°37'19.38"E (17.622050°E) x: 5622968.1 y: 6473323.8</p> <p>p.B: 50°44'27.93"N (50.741092°N) 17°37'17.08"E (17.621411°E) x: 5622920 y: 6473280</p> <p>Pozostałe wierzchołki obszaru kąpieliska:</p> <p>p.C: 50°44'27.24"N (50.740900°N) 17°37'18.13"E (17.621703°E) x: 5622898 y: 6473299</p> <p>p.D: 50°44'28.75"N (50.741319°N) 17°37'20.31"E (17.622308°E) x: 5622943.8 y: 6473342.2</p>
<b>B. Ocena i klasyfikacja jakości wody w kąpielisku</b>		
34	Sezonowa ocena jakości wody w kąpielisku, po ostatnim sezonie kąpielowym <sup>2)</sup>	<p>data wykonania oceny (dd/mm/rr): 27.11.2025</p> <p>wynik oceny: Jakość wody w kąpielisku w latach 2022-2025, Państwowy Powiatowy Inspektor Sanitarny, sklasyfikował jako "doskonałą"</p>
35	Wyniki 4 ostatnich klasyfikacji jakości wody w kąpielisku (dotyczy kąpielisk istniejących 4 lata i dłużej; dla kąpielisk istniejących krócej niż 4 lata podaje się wyniki wszystkich dokonanych klasyfikacji) <sup>2)</sup>	<p>klasyfikacja za lata: 2022-2025 wynik klasyfikacji: „jakość doskonała”</p> <p>klasyfikacja za lata: 2021-2024 wynik klasyfikacji: „jakość dobra”</p> <p>klasyfikacja za lata: 2020-2023 wynik klasyfikacji: „jakość dobra”</p> <p>klasyfikacja za lata: 2019-2022 wynik klasyfikacji: „jakość dobra”</p>
36	Lokalizacja punktu w którym uzyskano dane do klasyfikacji, o której mowa w polu 35 (współrzędne geograficzne w formacie dziesiętnym) <sup>2), 12)</sup>	<p>50.741305°N (50°44'28.70"N) 17.621797°E (17°37'18.47"E) - jest to strona lewa kąpieliska</p>
37	Wynik ostatniej klasyfikacji stanu ekologicznego lub potencjału ekologicznego jednolitej części wód powierzchniowych, w której jest zlokalizowane kąpielisko <sup>13), 14)</sup>	<p>rok wykonania klasyfikacji: <b>2025r.</b></p> <p>rok / lata przeprowadzenia badań monitoringowych będących źródłem danych do klasyfikacji: <b>2021-2024r.</b></p> <p>stan ekologiczny/potencjał ekologiczny jednolitej części wód: <b>słaby potencjał ekologiczny</b></p>
38	Wynik ostatniej klasyfikacji stanu chemicznego jednolitej części wód powierzchniowych, w której jest zlokalizowane kąpielisko <sup>13), 14)</sup>	<p>rok wykonania klasyfikacji: <b>2025r.</b></p> <p>rok / lata przeprowadzenia badań monitoringowych będących źródłem danych do klasyfikacji: <b>2021-2024r.</b></p> <p>stan chemiczny jednolitej części wód: <b>poniżej dobrego</b></p>

39	Wynik ostatniej oceny stanu jednolitej części wód powierzchniowych, w której jest zlokalizowane kąpielisko, na podstawie wyników klasyfikacji, o których mowa w polach 37 i 38 <sup>13), 14)</sup>	rok wykonania oceny: <b>2025r.</b>  stan jednolitej części wód: <b>zły stan wód</b>
40	Kod reprezentatywnego punktu pomiarowo - kontrolnego, w którym uzyskano dane do klasyfikacji i oceny, o której mowa w polach 37, 38 i 39 <sup>13), 14)</sup>	PL02S1201_1040

**C. Opis cech fizycznych, hydrologicznych i geograficznych wód, na których jest zlokalizowane kąpielisko**

<b>I</b>	<b>Kąpielisko zlokalizowane na cieku innym niż zbiornik zaporowy <sup>15)</sup> NIE DOTYCZY</b>	
41	Wysokość nad poziomem morza <sup>5), 8), 16)</sup>	<input type="checkbox"/> < 200 m
42		<input type="checkbox"/> 200 - 800 m
43		<input type="checkbox"/> > 800 m
44	Powierzchnia zlewni cieku <sup>5), 8)</sup>	<input type="checkbox"/> < 10 km <sup>2</sup>
45		<input type="checkbox"/> 10 km <sup>2</sup> lub więcej, ale mniej niż 100 km <sup>2</sup>
46		<input type="checkbox"/> 100 km <sup>2</sup> lub więcej, ale mniej niż 1000 km <sup>2</sup>
47		<input type="checkbox"/> 1000 km <sup>2</sup> lub więcej, ale mniej niż 10 000 km <sup>2</sup>
48		<input type="checkbox"/> ≥ 10 000 km <sup>2</sup>
49	Typ cieku <sup>5), 14), 17)</sup>	kod typu:
50		nazwa typu:
51	Średni przepływ z ostatnich 4 lat <sup>18)</sup>	Średni niski przepływ z wielolecia (SNQ) .....m <sup>3</sup> /s
52		Średnia z przepływów średnich rocznych z wielolecia (SSQ) .....m <sup>3</sup> /s
53		Średni wysoki przepływ z wielolecia (SWQ) .....m <sup>3</sup> /s
54	Współczynnik nieregularności przepływów SSQ/SWQ <sup>18)</sup>	---
<b>II</b>	<b>Kąpielisko zlokalizowane na jeziorze lub innym zbiorniku wodnym <sup>19)</sup></b>	
55	Wysokość nad poziomem morza <sup>5), 8), 16)</sup>	<input checked="" type="checkbox"/> < 200 m
56		<input type="checkbox"/> 200 - 800 m
57		<input type="checkbox"/> > 800 m
58	Powierzchnia jeziora lub innego zbiornika wodnego <sup>5)</sup>	0,387 km <sup>2</sup>
59	Typ jeziora <sup>5), 14), 17)</sup>	kod typu: nie dotyczy - akwen nie stanowi JCWP jeziornych
60		nazwa typu: nie dotyczy - akwen nie stanowi JCWP jeziornych
61	Charakterystyka dna kąpieliska <sup>1), 20)</sup>	piaszczysto - żwirowe
62	Głębokość jeziora lub innego zbiornika wodnego <sup>5)</sup>	maksymalna: 10,4 m
63		średnia.: 7,9 m

III	Kąpielisko zlokalizowane na zbiorniku zaporowym <sup>21)</sup> <b>NIE DOTYCZY</b>	
64	Wysokość nad poziomem morza <sup>5), 8), 16)</sup>	<input type="checkbox"/> < 200 m
65		<input type="checkbox"/> 200 – 800 m
66		<input type="checkbox"/> > 800 m
67	Powierzchnia zlewni zbiornika <sup>5), 8)</sup>	<input type="checkbox"/> < 10 km <sup>2</sup>
68		<input type="checkbox"/> 10 km <sup>2</sup> lub więcej, ale mniej niż 100 km <sup>2</sup>
69		<input type="checkbox"/> 100 km <sup>2</sup> lub więcej, ale mniej niż 1000 km <sup>2</sup>
70		<input type="checkbox"/> 1000 km <sup>2</sup> lub więcej, ale mniej niż 10 000 km <sup>2</sup>
71		<input type="checkbox"/> ≥ 10 000 km <sup>2</sup>
72	Powierzchnia zbiornika przy normalnym poziomie piętrzenia (NPP) <sup>5)</sup>	.....km <sup>2</sup>
73	Objętość zbiornika przy normalnym poziomie piętrzenia (NPP) <sup>5)</sup>	.....mln m <sup>3</sup>
74	Głębokość zbiornika przy normalnym poziomie piętrzenia (NPP) <sup>5)</sup>	maksymalna ..... m
75		średnia .....m
76	Średnie dobowe zmiany poziomu wody <sup>5)</sup>	.....m
IV	Kąpielisko zlokalizowane na wodach przejściowych lub przybrzeżnych <b>NIE DOTYCZY</b>	
77	Typ wód przejściowych <sup>5), 14), 17), 22)</sup>	kod typu:
78		nazwa typu:
79	Typ wód przybrzeżnych <sup>5), 14), 17), 23)</sup>	kod typu:
80		nazwa typu:
<b>D. Przyczyny zanieczyszczeń, które mogą mieć wpływ na wodę w kąpielisku oraz wywierać niekorzystny wpływ na stan zdrowia kąpiących się</b>		
I	<b>Zrzuty zanieczyszczeń <sup>24)</sup></b>	
81	Zrzuty oczyszczonych ścieków komunalnych <sup>25), 26), 27), 28)</sup>	<input type="checkbox"/> nie występują w zlewni wód kąpieliska
82	Zrzuty oczyszczonych ścieków przemysłowych <sup>25), 26), 27), 28)</sup>	<input type="checkbox"/> nie występują w zlewni wód kąpieliska
83	Zrzuty ścieków z oczyszczalni przydomowych <sup>1), 26), 27), 28)</sup>	<input type="checkbox"/> nie występują w zlewni wód kąpieliska
84	Nielegalne zrzuty zanieczyszczeń <sup>25), 28)</sup>	<input type="checkbox"/> brak informacji o nielegalnych zrzutach
85	Zrzuty wód pochodniczych <sup>25), 26), 27), 28)</sup>	<input type="checkbox"/> nie występują w zlewni wód kąpieliska
86	Zrzuty oczyszczonych wód opadowych lub roztopowych z systemu kanalizacji <sup>25), 26), 27), 28)</sup>	<input type="checkbox"/> nie występują w zlewni wód kąpieliska
87	Zrzuty nieoczyszczonych wód deszczowych <sup>26), 28)</sup>	<input type="checkbox"/> nie występują w zlewni wód kąpieliska
88	Zrzuty ścieków z odwodnienia zakładów górniczych <sup>25), 26), 27), 28)</sup>	<input type="checkbox"/> nie występują w zlewni wód kąpieliska
89	Odprowadzanie wód z urządzeń melioracyjnych odwadniających pola nawożone gnojówką lub gnojowicą <sup>26), 28)</sup>	<input type="checkbox"/> nie występują w zlewni wód kąpieliska
90	Zrzuty ze stawów hodowlanych <sup>26), 27), 28)</sup>	<input type="checkbox"/> nie występują w zlewni wód kąpieliska
91	Zrzuty zanieczyszczeń z jednostek pływających <sup>29)</sup>	<input type="checkbox"/> nie występują w zlewni wód kąpieliska

92	Inne <sup>25), 26)</sup>	X	nie występują w zlewni wód kąpieliska
<b>II</b>	<b>Użytkowanie zlewni wokół kąpieliska <sup>24), 30)</sup></b>		
93	Zabudowa miejska <sup>1)</sup>	<input type="checkbox"/>	nie występuje
94	Tereny przemysłowe, handlowe i komunikacyjne <sup>1)</sup>	<input type="checkbox"/>	nie występują
95	Kopalnie, wyrobiska i budowy <sup>1)</sup>	X	1.3.1 - Miejsca eksploatacji odkrywkowej (samo kąpielisko zlokalizowane jest na terenie zalanego wodami gruntowymi, wyeksploatowanego już wyrobiska powstałego w wyniku wydobywania kruszywa mineralnego: żwiru, piasku)
96	Miejskie tereny zielone i wypoczynkowe <sup>1)</sup>	X	Tereny sportowe i wypoczynkowe (lecz nie uwidocznione w Corine Land Cover 2018, poziom 3)
97	Grunty orne <sup>1)</sup>	X	2.1.1 - Grunty orne poza zasięgiem urządzeń nawadniających
98	Uprawy trwałe <sup>1)</sup>	<input type="checkbox"/>	nie występują
99	Łąki i pastwiska <sup>1)</sup>	X	2.3.1 - Łąki, pastwiska
100	Obszary upraw mieszanych <sup>1)</sup>	<input type="checkbox"/>	nie występują
101	Lasy <sup>1)</sup>	<input type="checkbox"/>	nie występują
102	Zespoły roślinności drzewiastej i krzewiastej <sup>1)</sup>	X	Zespoły roślinności drzewiastej i krzewiastej (lecz nie uwidocznione w Corine Land Cover 2018, poziom 3)
103	Tereny otwarte, pozbawione roślinności lub z rzadkim pokryciem roślinnym <sup>1)</sup>	<input type="checkbox"/>	nie występują
104	Inne <sup>1)</sup>	X	Obwałowany, suchy kanał ulgi rzeki Nysy Kłodzkiej (lecz nie uwidoczniony w Corine Land Cover 2018, poziom 3)
<b>III</b>	<b>Formy wypoczynku na terenie kąpieliska i w jego otoczeniu, w odległości do 500 m <sup>24)</sup></b>		
105	Kąpiel <sup>1)</sup>	X	- kąpiel o charakterze strzeżonym na terenie kąpieliska; - kąpiel niestrzeżona poza kąpieliskiem, na pozostałym terenie akwenu wyrobiska
106	Sporty wodne (kajaki, łodzie żaglowe, motorówki) <sup>1)</sup>	X	poza terenem kąpieliska, na pozostałym terenie akwenu wyrobiska
107	Wędkarstwo <sup>1)</sup>	X	poza terenem kąpieliska, na pozostałym terenie akwenu wyrobiska
108	Inne <sup>1)</sup>	X	- zespół boisk do piłki nożnej i siatkowej - plac zabaw dla dzieci - zadaszona altana z miejscem do wypoczynku - skatepark - siłownie zewnętrzne - zespół ścieżek spacerowych
<b>IV</b>	<b>Wyposażenie techniczne kąpieliska oraz dbałość o jego czystość</b>		
109		X	tak

110	Toalety <sup>1),8)</sup>	<input type="checkbox"/> nie
111	Natryski <sup>1),8)</sup>	<input checked="" type="checkbox"/> tak
112		<input type="checkbox"/> nie
113	Kosze na śmieci <sup>1), 8)</sup>	<input checked="" type="checkbox"/> tak
114		<input type="checkbox"/> nie
115	Ogrodzenie plaży kąpieliska <sup>1), 8)</sup>	<input type="checkbox"/> tak
116		<input checked="" type="checkbox"/> nie
117	Sprzątnięcie plaży kąpieliska <sup>1), 8)</sup>	<input checked="" type="checkbox"/> tak
118		częstotliwość: 1 raz/dobę <sup>31)</sup>
119		<input type="checkbox"/> nie
120	Zakaz wprowadzania zwierząt na teren kąpieliska oraz plażę kąpieliska <sup>1), 8)</sup>	<input checked="" type="checkbox"/> tak
121		<input type="checkbox"/> nie
<b>V</b>	<b>Inne informacje</b>	
122	Kąpielisko zlokalizowane na obszarze objętym formą ochrony przyrody <sup>1), 8), 32)</sup>	<input type="checkbox"/> tak
123		opis formy ochrony przyrody <sup>33)</sup> : ---
124		<input checked="" type="checkbox"/> nie
125	Kąpielisko zlokalizowane w odległości mniejszej niż 1000 m od wodopoju dla zwierząt <sup>1), 8)</sup>	<input type="checkbox"/> tak
126		odległość od wodopoju <sup>34)</sup> : ..... m
127		<input checked="" type="checkbox"/> nie
128	Zanieczyszczenie osadów dennych <sup>8), 13), 14), 35), 36)</sup>	<input type="checkbox"/> metale ciężkie
129		<input type="checkbox"/> substancje priorytetowe
130		<input type="checkbox"/> brak zanieczyszczenia
131		<input checked="" type="checkbox"/> brak danych
<b>E. Możliwość rozmnożenia się sinic</b>		
132	Zakwity sinic zaobserwowane w okresie ostatnich 4 lat <sup>2), 8), 37)</sup>	<input checked="" type="checkbox"/> nie stwierdzono
133		<input type="checkbox"/> zjawisko wystąpiło tylko w 1 roku
134		<input type="checkbox"/> zjawisko wystąpiło w 2 lub 3 latach
135		<input type="checkbox"/> zjawisko występowało w każdym roku z ostatnich 4 lat
136	Ryzyko rozmnożenia się sinic w przyszłości <sup>2), 8), 13), 14)</sup>	<input type="checkbox"/> brak <sup>38)</sup>
137		<input type="checkbox"/> małe <sup>39)</sup>
138		<input checked="" type="checkbox"/> średnie <sup>40)</sup>
139		<input type="checkbox"/> duże <sup>41)</sup>
<b>F. Możliwość rozmnożenia się makroglonów lub fitoplanktonu</b>		
<b>I</b>	<b>Makroglony <sup>42)</sup> NIE DOTYCZY</b>	
140	Morszczynek pęcherzykowaty ( <i>Fucus vesiculosus</i> ) <sup>13), 14), 43)</sup>	brak możliwości
141	Zielenice rodzaju <i>Ulva</i> <sup>13), 14), 43)</sup>	brak możliwości
142	Inne taksony makroglonów niż wymienione w polach: 140 i 141 <sup>13), 14), 43)</sup>	brak możliwości

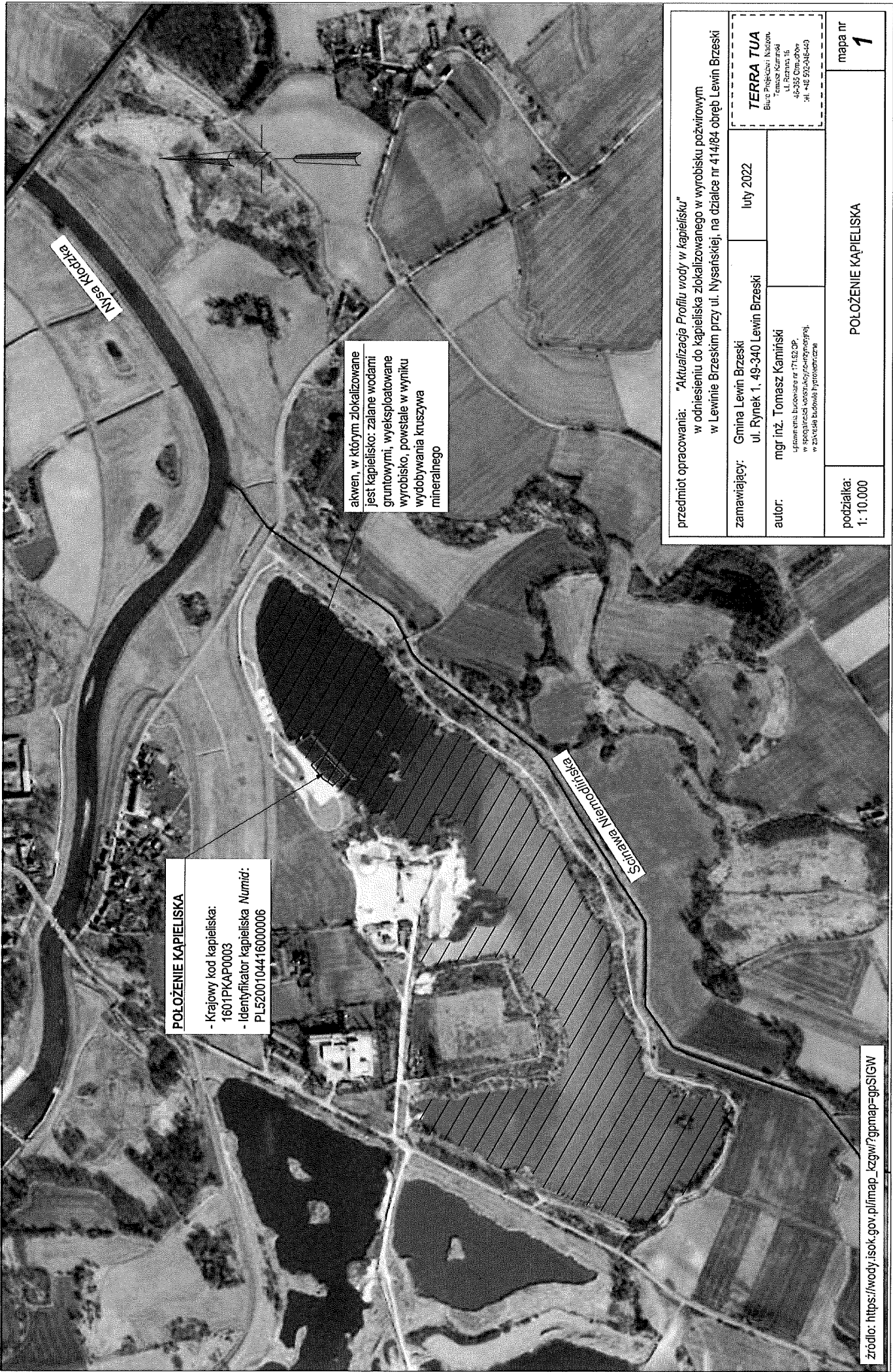
<b>II</b>	<b>Fitoplankton <sup>44)</sup></b>	
143	Ryzyko rozmnożenia się fitoplanktonu <sup>8), 13), 14)</sup>	<input type="checkbox"/> brak <sup>45)</sup>
144		<input type="checkbox"/> małe <sup>46)</sup>
		<input type="checkbox"/> średnie <sup>47)</sup>
146		<input type="checkbox"/> duże <sup>48)</sup>
<b>G. Informacja w przypadku, gdy istnieje ryzyko krótkotrwałych zanieczyszczeń w okresie, dla którego sporządzono profil wody w kąpielisku <sup>49)</sup></b>		
147	Rodzaj spodziewanych krótkotrwałych zanieczyszczeń <sup>2), 5), 25), 29)</sup>	Enterokoki - w ciągu ostatnich 4 lat (2018÷2021) zanieczyszczenie mikrobiologiczne wody (Enterokoki) stwierdzono 1 raz (w roku 2021)
148	Częstotliwość spodziewanych krótkotrwałych zanieczyszczeń <sup>2), 5), 25), 29)</sup>	sporadyczne - w ciągu 4 lat (2018÷2021) zanieczyszczenie mikrobiologiczne wody wystąpiło 1 raz (w roku 2021)
149	Czas trwania spodziewanych krótkotrwałych zanieczyszczeń <sup>2), 5), 25), 29)</sup>	do 72 godzin
150	Przyczyna spodziewanych krótkotrwałych zanieczyszczeń <sup>2), 5), 25), 29)</sup>	W roku 2021 pomimo podjętych działań, organizator nie ustalił przyczyny mikrobiologicznego zanieczyszczenia wody w kąpielisku. Przyczyna spodziewanych krótkotrwałych zanieczyszczeń: warunki atmosferyczne.
151	Działania podejmowane w związku ze spodziewanymi krótkotrwałymi zanieczyszczeniami <sup>1)</sup>	Systematyczny nadzór nad kąpieliskiem przez pracowników organizatora kąpieliska
152	Działania, jakie zostaną podjęte w przypadku wystąpienia spodziewanych krótkotrwałych zanieczyszczeń <sup>1)</sup>	Czasowe zamknięcie kąpieliska, oznakowanie zamknięcia kąpieliska flagami zgodnie z przepisami i regulaminem, ogłoszenie o zamknięciu kąpieliska na tablicach informacyjnych i na stronie internetowej organizatora kąpieliska, przeprowadzenie badania wody przed ponownym uruchomieniem kąpieliska
153	Właściwe organy i osoby wskazane do kontaktu na wypadek wystąpienia krótkotrwałych zanieczyszczeń <sup>1), 50)</sup>	Anna Jasińska, Anna Poźniak - inspektorzy Wydziału Oświaty i Spraw Społecznych Urzędu Miejskiego w Lewinie Brzeskim tel. 77-424-66-36 lb@lewin-brzeski.pl oswiata@lewin-brzeski.pl
<b>H. Opis cech fizycznych, hydrologicznych i geograficznych innych wód powierzchniowych znajdujących się w zlewni wód, na których jest zlokalizowane kąpielisko, za pośrednictwem których jest możliwy dopływ zanieczyszczeń do wody w kąpielisku</b>		
<b>I <sup>51)</sup></b>	<b>NIE DOTYCZY</b>	
154	Nazwa ciek, jeziora lub innego zbiornika wodnego lub akwenu wód przejściowych lub przybrzeżnych <sup>1)</sup>	brak nazwy (kąpielisko zlokalizowane jest w akwencie zasilanym wyłącznie wodami gruntowymi)
155	Nazwa jednolitej części wód powierzchniowych <sup>5), 52)</sup>	nie dotyczy
156	Kod jednolitej części wód powierzchniowych <sup>5)</sup>	nie dotyczy

157	Wysokość nad poziomem morza <sup>5), 8), 53)</sup>	<input type="checkbox"/> < 200 m
158		<input type="checkbox"/> 200 – 800 m
159		<input type="checkbox"/> > 800 m
160	Powierzchnia zlewni <sup>5), 8), 54)</sup>	<input type="checkbox"/> < 10 km <sup>2</sup>
161		<input type="checkbox"/> 10 km <sup>2</sup> lub więcej, ale mniej niż 100 km <sup>2</sup>
162		<input type="checkbox"/> 100 km <sup>2</sup> lub więcej, ale mniej niż 1000 km <sup>2</sup>
163		<input type="checkbox"/> 1000 km <sup>2</sup> lub więcej, ale mniej niż 10 000 km <sup>2</sup>
164		<input type="checkbox"/> ≥ 10 000 km <sup>2</sup>

165	Typ cieku lub jeziora <sup>5), 17), 55) 56)</sup>	kod typu
166		nazwa typu
167	Średni przepływ z ostatnich 4 lat <sup>18), 57)</sup>	Średni niski przepływ z wielolecia (SNQ) .....m <sup>3</sup> /s
168		Średnia z przepływów średnich rocznych z wielolecia (SSQ) ) .....m <sup>3</sup> /s
169		Średni wysoki przepływ z wielolecia (SWQ) .....m <sup>3</sup> /s
170	Współczynnik nieregularności przepływów SSQ/SWQ <sup>18), 57)</sup>	---

INSPEKTOR

  
Anna Jasińska



**POŁOŻENIE KĄPIELISKA**  
 - Krajowy kod kąpieliska:  
 1601PKAP0003  
 - Identyfikator kąpieliska Numid:  
 PLS20010441600006

akwen, w którym zlokalizowane jest kąpielisko: zalane wodami gruntowymi, wyeksploatowane wyrobisko, powstałe w wyniku wydobywania kruszywa mineralnego

przedmiot opracowania: "Aktualizacja Profilu wody w kąpielisku" w odniesieniu do kąpieliska zlokalizowanego w wyrobisku poźwirowym w Lewinie Brzeskim przy ul. Nysańskiej, na działce nr 414/84 obręb Lewin Brzeski	
zamawiający: Gmina Lewin Brzeski ul. Rynek 1, 49-340 Lewin Brzeski	luty 2022
autor: mgr inż. Tomasz Kamiński ul. Powstańców 71/62, 0P 46-355 Otmuchów w Zakładzie Budowlano-Hydroinżynieryjnym	TERRA TUA Biuro Projektów i Nadzoru Tomasz Kamiński ul. Rynek 16 46-355 Otmuchów tel. +48 92 948 45 49
podziałka: 1: 10.000	mapa nr 1
POŁOŻENIE KĄPIELISKA	