

CZŁUCHOWSKIE
WODNE OCHOTNICZE
POGOTOWIE RATUNKOWE
Oddz. Powiatowy w Człuchowie
77-300 CZŁUCHÓW, GŁĘDOWO 3W
NIP: 8431510218



PROFIL WODY

**KĄPIELISKA OŚRODKA SZKOLENIOWEGO WOPR
POŁOŻONEGO NAD JEZIOREM RYCHNOWSKIM**

Adres kąpieliska	Osoba sporządzająca profil wody	Data
Ośrodek Szkoleniowy WOPR Głędowo 3W, 77-300 Człuchów	<p>PREZES ZARZĄDU POWIATOWEGO Człuchowskiego Wodnego Ochotniczego Pogotowia Ratunkowego</p> <p><i>mgr Władysław Strójk</i></p>	10.04.2024 r.

1. PODSTAWY PRAWNE OPRACOWANIA PROFILU WODY

- ustawa z dnia 20 lipca 2017 r. - Prawo wodne (Dz. U. z 2021 r. poz. 2233, z późn. zm.)
- Rozporządzenie Ministra Środowiska z dnia 4 listopada 2019 r. w sprawie profilu wody w kąpielisku (tj. Dz.U.2022.2499)

2. PROFIL WODY KĄPIELISKA OŚRODKA SZKOLENIOWEGO WOPR POŁOŻONEGO NAD JEZIOREM RYCHNOWSKIM

Tabela szczegółowe informacje zawarte w profilu wody w kąpielisku

A. Informacje podstawowe		
I	Dane ogólne o kąpielisku	
1	Nazwa kąpieliska ¹⁾	Ośrodek Szkoleniowy WOPR
2	Adres kąpieliska ¹⁾	Głędowo 3W, 77-300 Człuchów
3	Województwo ¹⁾	Pomorskie
4	Numer jednostki terytorialnej Systemu Kodowania Jednostek Terytorialnych i Statystycznych (KTS) - poziom 6, w której jest zlokalizowane kąpielisko ¹⁾	Człuchów 5.22.28.03.01.1
5	Nazwa gminy, w której jest zlokalizowane kąpielisko ¹⁾	Gmina Miejska Człuchów
6	Nazwa powiatu, w którym jest zlokalizowane kąpielisko ¹⁾	Powiat Człuchowski
7	Krajowy kod kąpieliska ²⁾	2203PKAP0002
8	Identyfikator kąpieliska Numid ²⁾	PL 6310301122000072
II	Informacje o profilu wody w kąpielisku	
9	Data sporządzenia profilu wody w kąpielisku (zakończenia prac nad tym profilem) ¹⁾	10.04.2024
10	Data sporządzenia poprzedniego profilu wody w kąpielisku ^{1), 3)}	10.04.2020
11	Data następnej aktualizacji profilu wody w kąpielisku ¹⁾	10.04.2028
12	Powód aktualizacji profilu wody w kąpielisku ^{1), 3)}	§4 ust 4 pkt.1 rozporządzenia w sprawie profilu wody w kąpielisku
13	Imię i nazwisko osoby sporządzającej profil wody w kąpielisku ¹⁾	mgr Władysław Strojek
III	Właściwy organ	

14	Imię i nazwisko albo nazwa, adres, numer telefonu, numer faksu (jeżeli posiada) oraz adres poczty elektronicznej organizatora kąpieliska ¹⁾	CZŁUCHOWSKIE WODNE OCHOTNICZE POGOTOWIE RATUNKOWE Głędowo 3W; 77-300 Człuchów tel/fax (59) 83 45 366 kom. 510 100 108
15	Nazwa właściwego terytorialnie organu samorządu terytorialnego, który umieścił kąpielisko w wykazie, o którym mowa w art. 37 ustawy z dnia 20 lipca 2017 r. - Prawo wodne ¹⁾	Burmistrz Miasta Człuchowa Al. Wojska Polskiego 1 77-300 Człuchów
16	Nazwa właściwego regionalnego zarządu gospodarki wodnej Wód Polskich ¹⁾	Regionalny Zarząd Gospodarki Wodnej w Poznaniu ul. Szewska 1 67-760 Poznań
17	Nazwa właściwego wojewódzkiego inspektoratu ochrony środowiska ¹⁾	Wojewódzki Inspektorat Ochrony Środowiska Kniezewicza 30 76-200 Słupsk
18	Nazwa właściwego państwowego powiatowego inspektora sanitarnego lub państwowego granicznego inspektora sanitarnego ¹⁾	Powiatowa Stacja Sanitarno- Epidemiologiczna ul. Jana III Sobieskiego 4 77-300 Człuchów
19	Nazwa właściwego urzędu morskigo ^{1), 4)}	Dyrektor Urzędu Morskigo Al. Sienkiewicza 18 76-200 Słupsk
IV	Informacje dotyczące lokalizacji kąpieliska	
20		ciek (w tym zbiornik zaporowy)
21	Kategoria wód powierzchniowych, na których jest zlokalizowane kąpielisko ^{5), 6)}	jezioro lub inny zbiornik wodny
22		(np.: staw, glinianka, wyrobisko
23		pożwirowe)
23		wody przejściowe
23		wody przybrzeżne
24	Nazwa ciek, jeziora lub innego zbiornika wodnego, lub akwenu wód przejściowych ⁵⁾	Jezioro Rychnowskie
25	Identyfikator hydrograficzny ⁵⁾	1886441
26	Nazwa jednolitej części wód powierzchniowych, w której jest zlokalizowane kąpielisko ^{5), 7)}	Rychnowskie
27	Kod jednolitej części wód powierzchniowych, w której jest zlokalizowane kąpielisko ⁵⁾	PLLW10552
28	Kąpielisko jest zlokalizowane w silnie zmienionej jednolitej części wód powierzchniowych ^{5), 8)}	tak nie
29	Kąpielisko jest zlokalizowane w sztucznej jednolitej części wód powierzchniowych ^{5), 8)}	tak nie

30	Lokalizacja kąpieliska - kilometraż ciekłu ^{1,5), 9)}	
31	Lokalizacja kąpieliska - brzeg ciekłu ^{1,10),}	prawy brzeg lewy brzeg
32	Lokalizacja kąpieliska - długość plaży wzdłuż linii brzegowej ¹⁾	60 m
33	Lokalizacja kąpieliska - współrzędne geograficzne granic kąpieliska w formacie dziesiętnym ^{1,11), 12)}	53,66909 N 17,38680 E

B. Ocena i klasyfikacja jakości wody w kąpielisku

34	Sezonowa ocena jakości wody w kąpielisku, po ostatnim sezonie kąpielowym ²⁾	data wykonania oceny (dd/mm/rrrr): 05.09.2023 wynik oceny: dobra
35	Wyniki 4 ostatnich klasyfikacji jakości wody w kąpielisku (dotyczy kąpielisk istniejących 4 lata i dłużej; dla kąpielisk istniejących krócej niż 4 lata podaje się wyniki wszystkich dokonanych klasyfikacji) ²⁾	klasyfikacja za lata: 2019-2023 wynik klasyfikacji: dobra
36	Lokalizacja punktu, w którym uzyskano dane do klasyfikacji, o której mowa w polu 35 (współrzędne geograficzne w formacie dziesiętnym) ^{2), 12)}	53,66909 N 17,38680 E
37	Wynik ostatniej klasyfikacji stanu ekologicznego lub potencjału ekologicznego jednolitej części wód powierzchniowych, w której jest zlokalizowane kąpielisko ^{13), 14)}	rok wykonania klasyfikacji: 2022 rok przeprowadzenia badań monitoringowych będących źródłem danych do klasyfikacji: 2019 stan /potencjał ekologiczny JCWP: Umiarkowany stan ekologiczny
38	Wynik ostatniej klasyfikacji stanu chemicznego jednolitej części wód powierzchniowych, w której jest zlokalizowane kąpielisko ^{13), 14)}	brak oceny
39	Wynik ostatniej oceny stanu jednolitej części wód powierzchniowych, w której jest zlokalizowane kąpielisko, na podstawie wyników klasyfikacji, o których mowa w polach 37 i 38 ^{13), 14)}	rok wykonania oceny stanu JCWP: 2022 stan JCWP: zły stan wód
40	Kod reprezentatywnego punktu pomiarowo- - kontrolnego, w którym uzyskano dane do klasyfikacji i oceny, o której mowa w polach 37, 38 i 39 ^{13), 14)}	Kod punktu pomiarowo-kontrolnego PL02S0202_3232

C. Opis cech fizycznych, hydrologicznych i geograficznych wód, na których jest zlokalizowane kąpielisko

I Kąpielisko zlokalizowane na cieku innym niż zbiornik zaporowy ¹⁵⁾	
41	< 200 m
42	Wysokość nad poziomem morza ^{5,8), 16)}
43	200-800 m
44	> 800 m
45	< 10 km ²
46	10 km ² lub więcej, ale mniej niż 100 km ²
47	100 km ² lub więcej, ale mniej niż 1000 km ²
48	1000 km ² lub więcej, ale mniej niż 10 000 km ²
49	≥ 10 000 km ²
50	Typ ciek ^{5,14), 17)}
51	kod typu:
52	nazwa typu:
53	Średni niski przepływ z wielolecia (SNQ) m ³ /s
54	Średnia z przepływów średnich rocznych z wielolecia (SSQ) m ³ /s
55	Średni wysoki przepływ z wielolecia (SWQ) m ³ /s
56	Współczynnik nieregularności przepływów ssq/swq ¹⁸⁾
II Kąpielisko zlokalizowane na jeziorze lub innym zbiorniku wodnym¹⁹⁾	
57	< 200 m
58	Wysokość nad poziomem morza ^{5,8), 16)}
59	200-800 m
60	> 800 m
61	Powierzchnia jeziora lub innego zbiornika wodnego ⁵⁾
62	1,59 km ²
63	Typ jeziora ^{5,14), 17)}
64	kod typu: 5a
65	nazwa typu: jezioro o wysokiej zawartości wapnia; o małym wpływie zlewni, stratyfikowane
66	Charakterystyka dna kąpieliska ^{1), 20)}
67	Dno muliste, piaszczyste, kamieniste
68	Głębokość jeziora lub innego zbiornika wodnego ⁵⁾
69	maksymalna: 31,5m
70	średnia: 13,1m
III Kąpielisko zlokalizowane na zbiorniku zaporowym ²¹⁾	

64		< 200 m
65	Wysokość nad poziomem morza ^{5,8), 16)}	200-800 m
66		> 800 m
67		< 10 km ²
68	Powierzchnia zlewni zbiornika ^{5,8)}	10 km ² lub więcej, ale mniej niż 100 km ²
69		100 km ² lub więcej, ale mniej niż 1000 km ²
70		1000 km ² lub więcej, ale mniej niż 10 000 km ²
71		≥ 10 000 km ²
72	Powierzchnia zbiornika przy normalnym poziomie piętrzenia (NPP) ⁵ km ²
73	Objętość zbiornika przy normalnym poziomie piętrzenia (NPP) ⁵ mln m ³
74	Głębokość zbiornika przy normalnym poziomie piętrzenia (NPP) ⁵	maksymalna: m
75		średnia: m
76	Średnie dobowe zmiany poziomu wody ⁵ m
IV Kąpielisko zlokalizowane na wodach przejściowych lub przybrzeżnych		
77	Typ wód przejściowych ^{5,14), 17), 22)}	kod typu:
78		nazwa typu:
79	Typ wód przybrzeżnych ^{5,14), 17), 23)}	kod typu:
80		nazwa typu:
D. Przyczyny zanieczyszczeń, które mogą mieć wpływ na wodę w kąpielisku oraz wywierać niekorzystny wpływ na stan zdrowia kąpiących się		
I Zrzuty zanieczyszczeń²⁴⁾		
81	Zrzuty oczyszczonych ścieków komunalnych ^{25,26), 27), 28)}	Na obszarze jeziora Rychnowskiego nie ma oczyszczalni ścieków. Najbliższa oczyszczalnia ścieków znajduje się w odległości 4.03km. Wylot oczyszczalni ścieków położony jest poniżej jezior Człuchowskich i odprowadza oczyszczone ścieki bezpośrednio do Rz. Chrzastawy
82	Zrzuty oczyszczonych ścieków przemysłowych ^{25,26), 27), 28)}	nie występują
83	Zrzuty ścieków z oczyszczalni przydomowych ^{1,26), 27), 28)}	nie występują

84	Nielegalne zrzuty zanieczyszczeń ^{25, 28)}	nie występują (obszar kąpieliska jest skanalizowany)
85	Zrzuty wód pochłodniczych ^{25,26), 27), 28)}	nie występują
86	Zrzuty oczyszczonych wód opadowych lub roztopowych z systemu kanalizacji ^{25,26), 27), 28)}	nie występują
87	Zrzuty nieoczyszczonych wód deszczowych ^{26), 28)}	nie występują
88	Zrzuty ścieków z odwodnienia zakładów górniczych ^{25,26), 27), 28)}	nie występują
89	Odprowadzanie wód z urządzeń melioracyjnych odwadniających pola nawożone gnojówką lub gnojowicą ^{26), 28)}	nie występują
90	Zrzuty ze stawów hodowlanych ^{26), 27), 28)}	nie występują
91	Zrzuty zanieczyszczeń z jednostek pływających ²⁹⁾	nie występują
92	Inne ^{25,26)}	nie występują
II Użytkowanie zlewni wokół kąpieliska^{24,30)}		
93	Zabudowa miejska ¹⁾	w obrębie zlewni jeziora zlokalizowana jest zabudowa miasta oraz zabudowa wsi Rychnowy i Głędowa
94	Tereny przemysłowe, handlowe i komunikacyjne ¹⁾	w odl. 1km w południowej części zlewni przebiega droga krajowa nr 25
95	Kopalnie, wyrobiska i budowy ¹⁾	nie występują
96	Miejskie tereny zielone i wypoczynkowe ¹⁾	w zlewni J. Rychnowskiego znajdują się miejskie tereny związane z działalnością OSiR.
97	Grunty orne ¹⁾	bezpośrednio w obszarze zlewni jeziora Rychnowskiego znajdują się tereny użytkowane rolniczo od strony wsi Głędowo
98	Uprawy trwałe ¹⁾	Tak
99	Łąki i pastwiska ¹⁾	Tak

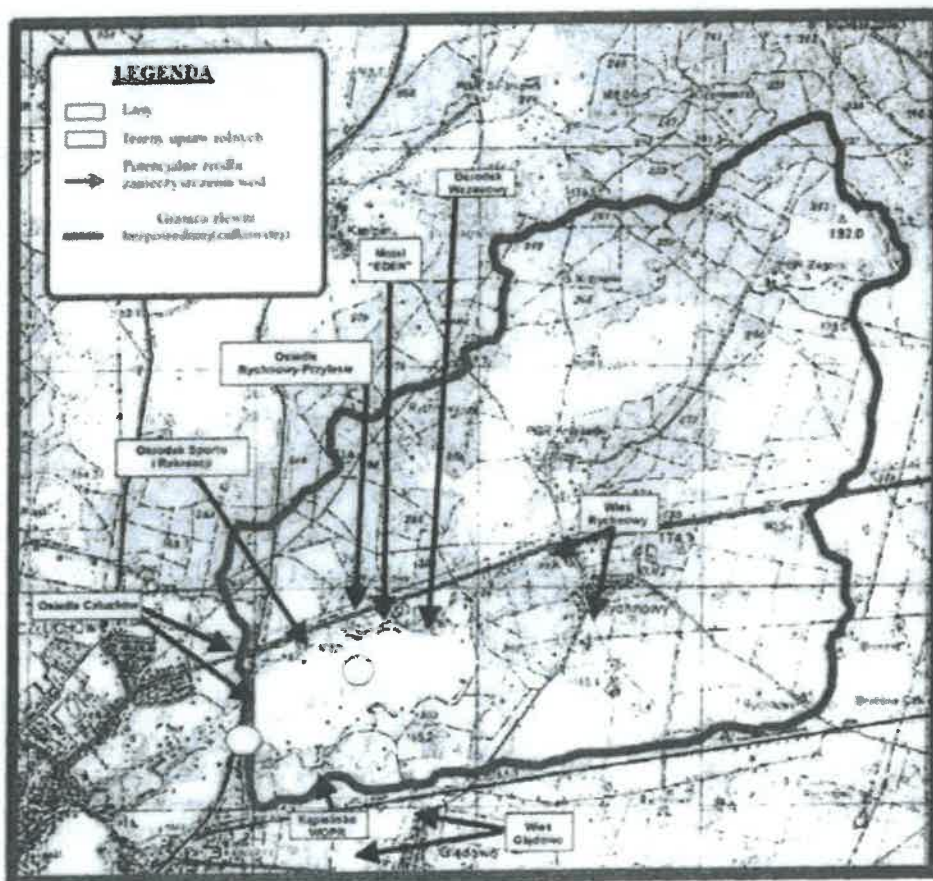
100	Obszary upraw mieszanych ¹⁾		Tak
101	Lasy ¹⁾		Tak
102	Zespoły roślinności drzewiastej i krzewiastej ¹⁾		Tak
103	Tereny otwarte, pozbawione roślinności lub z rzadkim pokryciem roślinnym ¹⁾		Tak
104	Inne ¹⁾		Ośrodek Szkoleniowy WOPR, OSiR Człuchów
III	Formy wypoczynku na terenie kąpieliska i w jego otoczeniu, w odległości do 500 m²⁴		
105	Kąpiel ¹⁾		na terenie kąpieliska zlokalizowana jest plaża przeznaczona do kąpeli wraz z wydzieloną częścią bezpieczeństwa
106	Sporty wodne (kajaki, łodzie żaglowe, motorówki) ¹⁾		w obrębie kąpieliska znajduje się przystań obsługująca kajaki, łodzie żaglowe, i motorówki
107	Wędkarstwo ¹⁾		wędkarstwo na terenie kąpieliska i jego okolic związane jest z działalnością PZW
108	Inne ¹⁾		Nie dotyczy
IV	Wyposażenie techniczne kąpieliska oraz dbałość o jego czystość		
109	Toalety ^{1), 8)}		tak
110			nie
111	Natryski ^{1), 8)}		tak
112			nie
113	Kosze na śmieci ^{1), 8)}		tak
114			nie
115	Ogrodzenie plaży kąpieliska ^{1), 8)}		tak
116			nie
117			tak
118	Sprzątanie plaży kąpieliska ^{1), 8)}		częstotliwość: 1razy/dobę ³¹⁾
119			nie
120	Zakaz wprowadzania zwierząt na teren kąpieliska i plażę kąpieliska ^{1), 8)}		tak
121			nie
V	Inne informacje		

122	Kąpielisko zlokalizowane na obszarze objętym formą ochrony przyrody ^{1,8), 32)}	Nie obowiązuje dotychczasowy podział na wody przeznaczone do bytowania ryb
123		
124		
125	Kąpielisko zlokalizowane w odległości mniejszej niż 1000 m od wodopoju dla zwierząt ^{1), 8)}	tak (obszar chronionego krajobrazu Jezior Człuchowskich)
126		
127		
128	Zanieczyszczenie osadów dennych ^{8), 13), 14), 35), 36)}	Brak danych
129		Brak danych
130		Brak danych
131		Brak danych
E. Możliwość rozmnożenia się sinic		
132	Zakwity sinic zaobserwowane w okresie ostatnich 4 lat ^{2), 8), 37)}	nie stwierdzono
133		zjawisko wystąpiło tylko w 1 roku
134		zjawisko wystąpiło w 2 lub 3 latach
135		zjawisko występowało w każdym roku z ostatnich 4 lat
136		małe
137	Ryzyko rozmnożenia się sinic w przyszłości ^{2), 8), 13), 14)}	małe
138		małe
139		małe
F. Możliwość rozmnożenia się makroglonów lub fitoplanktonu		
I Makroglony⁴²⁾		
140	Morszczyń pęcherzykowaty (<i>Fucus vesiculosus</i>) ^{13), 14), 43)}	Możliwość rozmnażania się makroglonów (wody przejściowe i przybrzeżne) Morszczyń pęcherzykowaty: nie dotyczy
141	Zielenice z rodzaju <i>Ulva</i> ^{13), 14), 43)}	Możliwość rozmnażania się makroglonów (wody przejściowe i przybrzeżne) Zieleniec z rodzaju <i>Ulva</i> : nie dotyczy
142	Inne taksony makroglonów niż wymienione w polach: 140 i 141 ^{13), 14), 43)}	Możliwość rozmnażania się makroglonów (wody przejściowe i przybrzeżne)

		Inne taksony: nie dotyczy
II	Fitoplankton⁴⁴⁾	
143		średnie
144		średnie
145	Ryzyko rozmnożenia się fitoplanktonu ^{8), 13), 14)}	średnie
146		średnie
G. Informacja w przypadku, gdy istnieje ryzyko krótkotrwałych zanieczyszczeń w okresie, dla którego sporządzono profil wody w kąpielisku⁴⁹⁾		
147	Rodzaj spodziewanych krótkotrwałych zanieczyszczeń ^{2), 5), 25), 29)}	Krótkotrwałe zanieczyszczenia kąpieliska mogą wystąpić jedynie poprzez użytkowanie jeziora w okresie wakacyjnym – odpady komunalne
148	Częstotliwość spodziewanych krótkotrwałych zanieczyszczeń ^{2), 5), 25), 29)}	raz w roku
149	Czas trwania spodziewanych krótkotrwałych zanieczyszczeń ^{2), 5), 25), 29)}	cyklicznie, od końca czerwca do końca sierpnia
150	Przyczyna spodziewanych krótkotrwałych zanieczyszczeń ^{2), 5), 25), 29)}	Przyczyną powstania krótkotrwałych zanieczyszczeń jeziora Rychnowskiego będą wycieki paliwa, olejów lub smarów ze sprzętu służącego do czynnej rekreacji oraz niekontrolowane zrzuty ścieków. Przyczyną również są pozostawione po użytkownikach kąpieliska śmieci.
151	Działania podejmowane w związku ze spodziewanymi krótkotrwałymi zanieczyszczeniami ¹⁾	ustawienie tablic informacyjnych regulujące zasady korzystania z kąpieliska
152	Działania, jakie zostaną podjęte w przypadku wystąpienia spodziewanych krótkotrwałych zanieczyszczeń ¹⁾	modernizacja i konserwacja sprzętu służącego rekreacji wodnej, oraz bieżące sprzątanie terenu kąpieliska
153	Właściwe organy i osoby wskazane do kontaktu na wypadek wystąpienia krótkotrwałych zanieczyszczeń ^{1), 50)}	Prezes Człuchowskiego WOPR Zarząd Melioracji i Urządzeń Wodnych w Człuchowie Burmistrz Miasta Człuchowa Powiatowy Inspektor Sanitarny

		Wojewódzki Inspektor Ochrony Środowiska
H. Opis cech fizycznych, hydrologicznych i geograficznych innych wód powierzchniowych znajdujących się w zlewni wód, na których jest zlokalizowane kąpielisko, za pośrednictwem których jest możliwy dopływ zanieczyszczeń do wody w kąpielisku		
151)		
154	Nazwa cieku, jeziora lub innego zbiornika wodnego, lub akwenu wód przejściowych lub przybrzeżnych ¹⁾	
155	Nazwa jednolitej części wód powierzchniowych ^{5), 52)}	
156	Kod jednolitej części wód powierzchniowych ⁵⁾	
157		< 200 m
158	Wysokość nad poziomem morza ^{5), 8), 53)}	200-800 m
159		> 800 m
160		< 10 km ²
161		10 km ² lub więcej, ale mniej niż 100 km ²
162	Powierzchnia zlewni ^{5), 8), 54)}	100 km ² lub więcej, ale mniej niż 1000 km ²
163		1000 km ² lub więcej, ale mniej niż 10 000 km ²
164		≥ 10 000 km ²
165		
166	Typ cieku lub jeziora ^{5), 17), 55), 56)}	kod typu:
167		nazwa typu:
168	Średni przepływ z ostatnich 4 lat ^{18), 57)}	Średni niski przepływ z wielolecia (SNQ) m ³ /s
169		Średnia z przepływów średnich rocznych z wielolecia (SSQ) m ³ /s
170		Średni wysoki przepływ z wielolecia (SWQ) m ³ /s
170	Współczynnik nieregularności przepływów SSQ/SWQ ^{18), 57)}	

3. LOKALIZACJA KĄPIELISKA WRAZ Z ZAZNACZONĄ ZLEWNIĄ JEZIORA RYCHNOWSKIEGO I OBIEKTAMI, KTÓRE MOGŁYBY MIEĆ WPŁYW NA WODĘ W KĄPIELISKU



Zlewnia bezpośrednia (całkowita) jeziora Rychnowskiego w skali 1: 50 000